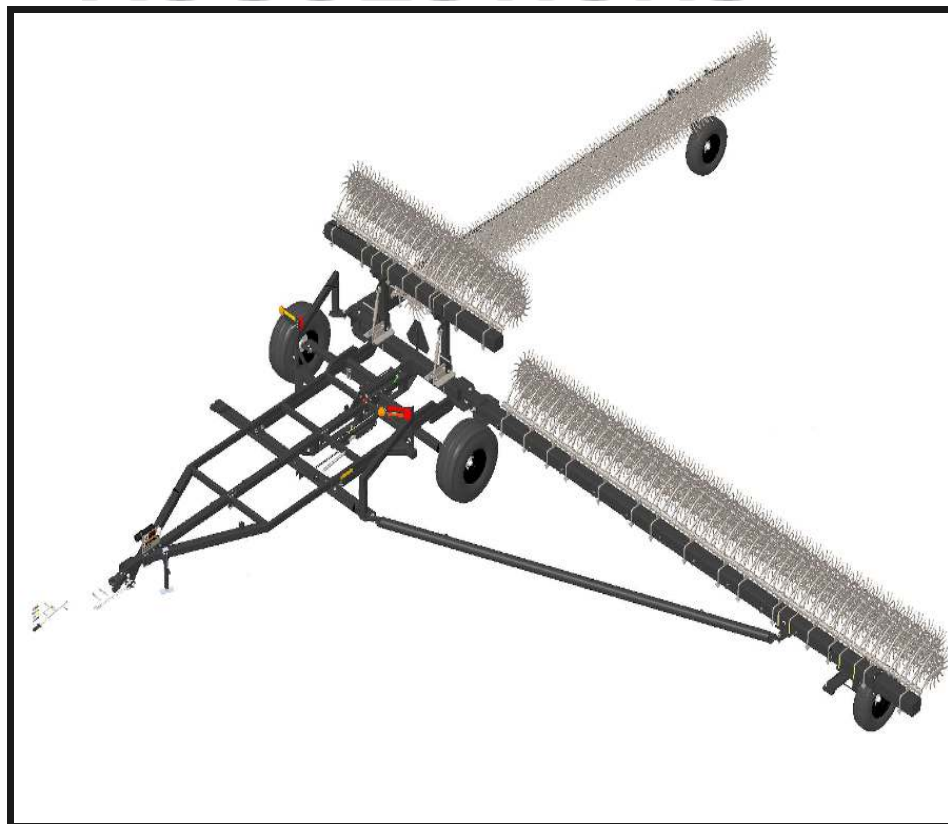


FAST™

AG SOLUTIONS



RH15 / RH18

ФРЕЗЕРНЫЙ КУЛЬТИВАТОР

ДЕТАЛІ РУЧНІ 2020



FAST GLOBAL
SOLUTIONS



FAST GLOBAL
SOLUTIONS



Обмежена гарантія

FAST AG Solutions гарантує покупцю, що новий агрегат позбавлений будь-яких дефектів з точки зору якості матеріалу та виготовлення.

Ця гарантія діє щодо будь-якого нового обладнання, що не перероблювалося, не змінювалося, не ремонтувалося та не оброблялося, починаючи з його доставки покупцю, окрім FAST AG Solutions або його авторизованими дилерами чи робітниками, та не стосується аксесуарів, навісного обладнання, інструментів або деталей, що були продані або експлуатовалися з новим агрегатом, якщо вони не були вироблені FAST AG Solutions.

FAST DISTRIBUTING несе відповідальність виключно за дефекти з точки зору якості матеріалу та виготовлення, пов'язані з неякісним матеріалом або поганою якістю виготовлення, що може бути доведено покупцем, та конкретно виключає відповідальність за ремонт, що виникає в результаті звичайного зносу нового агрегату або будь-яким іншим чином без обмеження загального характеру вищезазначеного, виключаючи застосування або встановлення деталей, які були виконані не відповідно до цього посібника з експлуатації, технічних характеристик або надрукованих інструкцій.

В межах 7 (семи) днів після виявлення дефекту або встановлення необхідності виконання ремонту Виробнику обладнання повинно бути направлено відповідне письмове повідомлення рекомендованим листом на адресу:

FAST AG Solutions
4130 Commerce Boulevard
Windom, MN 56101

Ця гарантія спливає через один (1) рік з дати поставки нового агрегату.

Якщо ці умови виконані, FAST AG Solutions за свій рахунок та на свій вибір відремонтує або замінить будь-яку дефектну деталь за умови, що покупець несе відповідальність за усі понесені витрати в результаті ремонту, трудовитрат, транспортування деталей та будь-якої іншої роботи, якщо тільки FAST AG Solutions не затвердила такі витрати заздалегідь.

Гарантія не поширюється на будь-які ремонти, зміни, переробки або заміни, що були виконані на новому обладнанні не компанією FAST AG Solutions, її авторизованими дилерами, чи робітниками.

Ця гарантія поширюється виключно на первісного власника нового обладнання.

Гумові деталі (включаючи шини, шланги, ізоляційні шайби) не підпадають під гарантію.

Ця гарантія обмежується визначеними тут умовами та замінює будь-які інші гарантії, як прямо виражені, так і ті, що мають на увазі, без обмеження загального характеру вищезазначеного, за виключенням усіх гарантій, прямо виражених або таких, що мають на увазі, чи умов, передбачених законом або інших, стосовно якості нового обладнання та придатності для будь-якої цілі. Виробник знімає з себе будь-яку відповідальність за випадкові пошкодження чи наступні збитки.

Ця Машина для внесення добрив підлягає конструктивним змінам, та FAST AG Solutions виключно на свій вибір модифікує або замінює компоненти на агрегатах, що були продані раніше.

За відсутністю реєстрації гарантія не має сили.



Обмежена гарантія

FAST RH15 / RH18 ФРЕЗЕРНИЙ КУЛЬТИВАТОР

Реєстраційний бланк гарантійного зобов'язання і

відповідний протокол перевірки

Цей бланк повинен бути заповнений дилером і підписаний дилером і замовником на момент постачання.

ПІБ замовника				
Адреса				
Місто		Країн		По
Телефон				
ПІБ дилера				
Адреса				
Місто		Країн		По
Модель машини				
Заводський номер				
Дата постачання				

ПРОТОКОЛ ПЕРЕВІРКИ ДИЛЕРА

ТЕХНІКА БЕЗПЕКИ

Усі кріпильні деталі надійно закріплені

Запобіжний ланцюг встановлено

Колісні болти затягнуті встановлені

Усі захисні огорожувальні пристрої

Гідравлічні шланги і фітинги вільно обертаються і щільно з'єднані Усі попереджувальні знаки встановлені

Шланги і фітинги добрив вільно обертаються і щільно з'єднані Відбивачі, знак тихохідного транспортного засобу і транспортні вогні чисті

Привід коліс вільно обертається

Переглянути вказівки з роботи і техніки безпеки

Змастити машину

Перевірити тиск в шинах

Горизонтальність рами та відкидних секцій

Функції моніторів та органів управління

Електричні дроти і кабелі під'єднані

Я надав покупцю детальні інструкції щодо описаного вище обладнання, які містять зміст інструкції оператора, догляд за обладнанням, налаштування, способи безпечної роботи і відповідні гарантійні зобов'язання.

Дата _____

Підпис представника дилера _____

Я отримав зазначене вище обладнання і інструкцію оператора і був детально проінструктований щодо догляду, налаштування, способів безпечної роботи і відповідних зобов'язань на обладнання.

Дата _____

Підпис власника _____

Білий – FAST

Жовтий — дилер

Рожевий — замовник



Обмежена гарантія

FAST RH15 / RH18 ФРЕЗЕРНЫЙ КУЛЬТИВАТОР

ФРЕЗЕРНЫЙ КУЛЬТИВАТОРЕ СЕРІЙНИЙ НОМЕР

ДДАТА ЗАКУПЕНО _____ / _____ / _____

ШИРИНА _____



Загальна інформація

Всі права захищені, особливо права на копіювання та розповсюдження. Жодна частина цього документу не може бути відтворена у будь-якій формі або будь-яким чином, електронним або механічним, включаючи ксерокопіювання, без чіткого письмового дозволу компанії FAST AG Solutions.

Дані щодо деталей у цьому каталозі стосуються компонентів, що були встановлені під час виробництва виробу на основі найбільш повної наявної інформації. Окрім модифікацій, що були виконані після первісної поставки. Під час замовлення деталей завжди перевіряйте їх номер і колір.

У разі виникнення питань звертайтеся, будь ласка, до Відділу запчастин та сервісного обслуговування FAST AG Solutions..

Пояснення переліків деталей

Переліки деталей розбито на підвузли та перераховано в 4 колонках:

- ПОЗИЦІЯ - Ці цифри вказано на ілюстрації, пов'язані з переліком деталей.
 - NS - Цю позицію НЕ ПОКАЗАНО, включено для довідки.
- К-ТЬ - Це кількість деталей, необхідних для збірки.
 - AR - Кількість цієї позиції, НЕОБХІДНА для даного місця розташування.
- № ДЕТАЛИ (номер деталі) - Це номери деталей, що відносяться до ІТЕМ.
- ОПИС - Це опис деталі



СПИСОК ІЛЮСТРОВАНИХ ЧАСТИН

Table of Contents

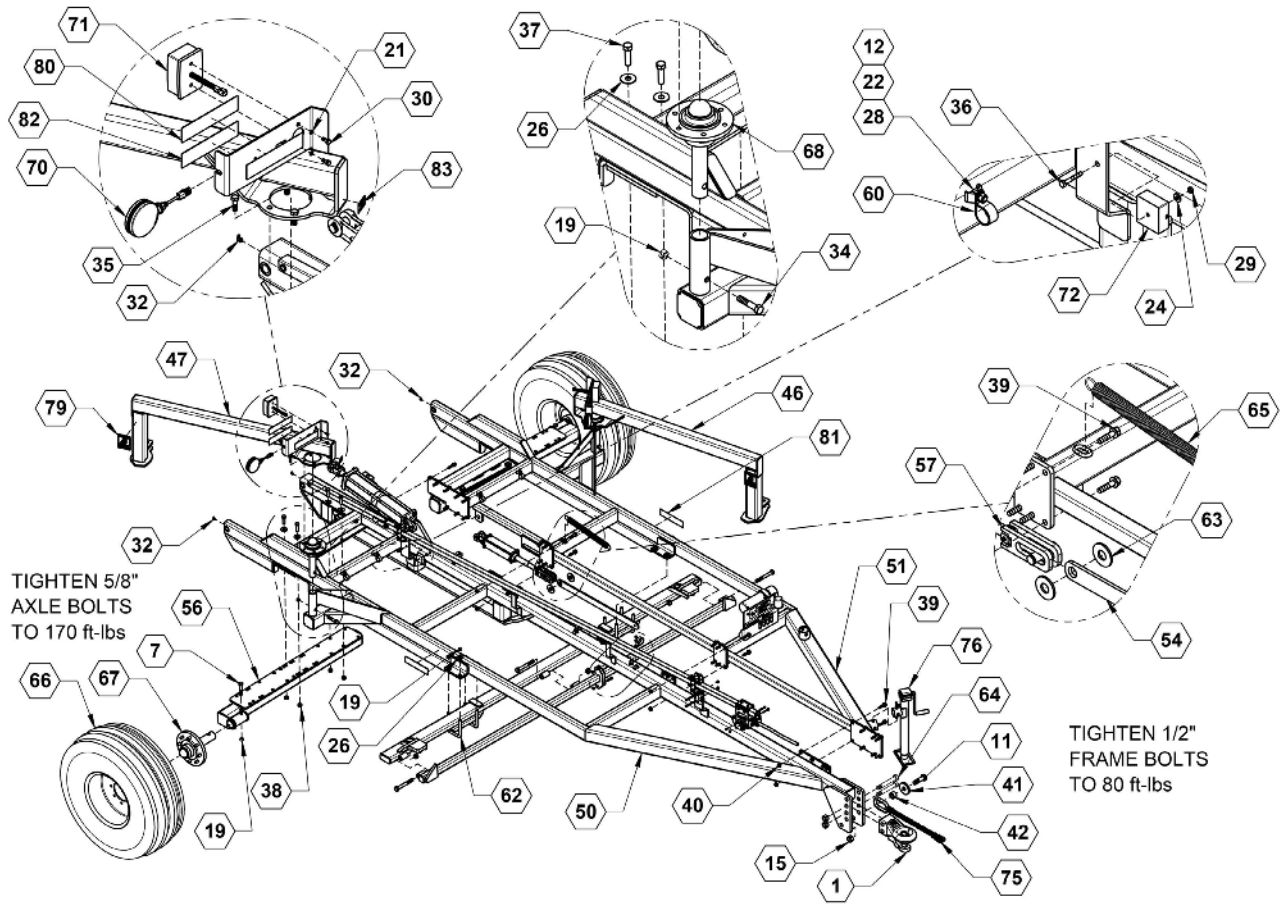
Section	Page
Table of Contents	6
Базовый фрезерный культиватор в сборе	8
Базовый фрезерный культиватор в сборе	10
Базовый фрезерный культиватор в сборе	12
Базовый фрезерный культиватор в сборе	14
У ЗБОРІ, «ЧИСТА» БАЗОВА ПРИЛАДОВА ПАНЕЛЬ	16
У ЗБОРІ, БАЗОВА ПРИЛАДОВА ПАНЕЛЬ	18
У ЗБОРІ, БАЗОВА ПРИЛАДОВА ПАНЕЛЬ	20
LN крило монтаж колеса	22
RH крило монтаж колеса	24
15 Метрів панель інструментів	26
18 Метрів панель інструментів	28
СИСТЕМА РЕГУЛЮВАННЯ СТИСНЕННЯ	30
Регулювання глибини рядка	32
ШАРНІР, ЩО КОВЗАЄ	34
Hub and Spindle Assembly (N890) 730106	36
МАТОЧИНА ТА ШПИНДЕЛЬ У ЗБОРІ (N45-8) 730008	38
Ось колеса фрезерного культиватора в сборе	40
Гідравлічна система	42
Шланги центрального циліндра	44
Шланги засувки поля	46
Гідравлічні установки	48
Шланги крильчаті	50
Гідравлічна діаграма	52
ТРАФАРЕТ, 15 & 18 Метрів панель інструментів, FAST	54



СПИСОК ІЛЮСТРОВАНИХ ЧАСТИН



Базовый фрезерный культиватор в сборе



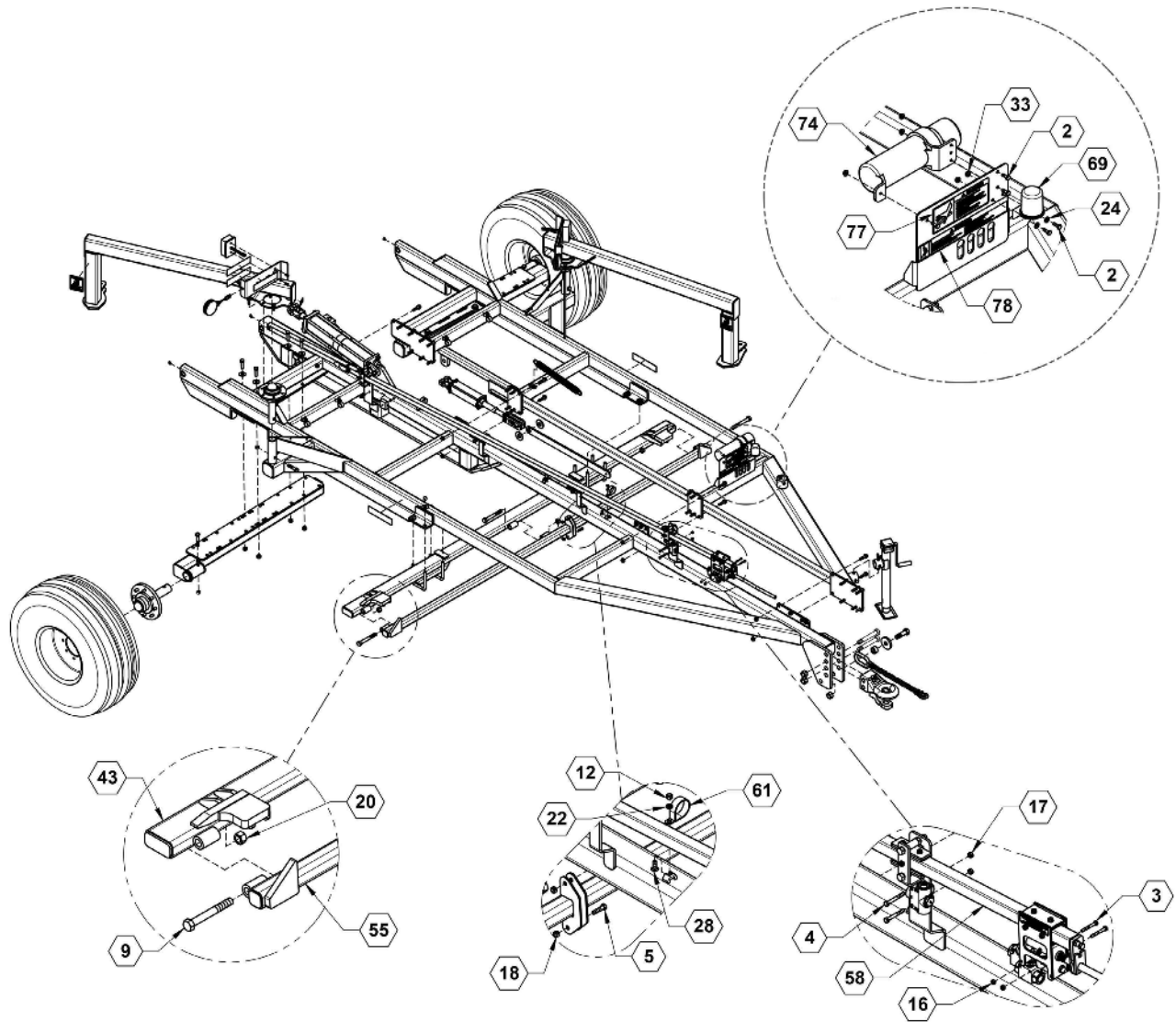


СПИСОК ІЛЮСТРОВАНИХ ЧАСТИН

Базовый фрезерный культиватор в сборе Parts List

ПОЗИЦІЯ	№ ДЕТАЛИ	КІЛЬКІСТЬ	ОПИС
1	90SAHITCHLG	1	ПРИСТРІЙ ДЛЯ ПІТЧ, ВЕЛИКИЙ, КАТЕГОРІЯ 4
7	173	2	БОЛТ НН 5/8 X 3-1/2 NC GR5 ZP
11	201	1	БОЛТ, НН 1-8 X 3 1/2 GR5 ZP
12	213	11	Гайка, 3/8" ZP
15	234	3	ГАЙКА, 3 НЕЙЛОНОВОЮ ВСТАВКОЮ 1" NC ZP
19	240	12	Гайка, стопорна центральна, 5/8" ZP
21	248	4	Шайба, стопорна, 1/4 ZINC
22	250	11	Шайба, стопорна, 3/8" ZP
24	256	5	1/4" пласка шайба ZP
26	261	16	Шайба, 5/8" ZP
28	592	11	Болт, каретний, 3/8 X 1" клас 5 ZP
29	622	1	ГАЙКА, TOPLOCK 1/4-20 ZINC
30	737	4	БОЛТ, НН 8-1.25 X 20MM 8.8 ZINC
32	761	3	Маслянка, 90°1/4" пряма трубка
34	812	2	БОЛТ, НН 5/8-11 X 3 GR8 ZINC
35	813	8	БОЛТ, 1/2-20 UNF X 1-1/2 GR5 ZINC
36	814	3	БОЛТ, 1/4 X 1-3/4 GR5 ZINC
37	815	8	БОЛТ, НН 5/8-11 X 2-1/4 GR8 ZINC
38	817	8	ГАЙКА, CENTERLOCK, 5/8-11, GR8 ZINC
39	819	28	БОЛТ, FLANGED 1/2 X 2 G8 ZINC
40	820	28	ГАЙКА, FLANGED LOCK, 1/2-13 G8 ZINC
41	15829	1	Пластина, шайби запобіжного ланцюга
42	15835	1	ДОМ, розпірки запобіжного ланцюга
46	27928	1	ЛІВА СТРИЛА, ЩО СКЛАДАЄТЬСЯ
47	27929	1	ПРАВА СТРИЛА, ЩО СКЛАДАЄТЬСЯ
50	28031	1	ПРАВА РАМА
51	28032	1	ЛІВА РАМА
54	28051	1	ПЛАСТИНА ПОЛЬОВОГО ФІКСАТОРА 3/8"
56	28070	2	вісь ,ПЕРЕДНЯ
57	28073	1	У ЗБОРІ, РОТОРНІ як Гідравліка
62	590062	4	U-подібний болт, 4 X 6 X 5/8"
63	590146	2	Шайба, 1" ZINC
64	590153	2	Болт, 1 X 6-3/4" клас 5 ZP
65	590834	1	ПРУЖИНА, CENTURY SPRING 4075
66	700208	2	Колесо, ТІТАН 14L 16.1 SL, 8 БОЛТ RIM
67	730008	2	МАТОЧИНА ТА ШПИНДЕЛЬ У ЗБОРІ, 8 БОЛТІВ
70	740024	2	Жовта лампа аварійної сигналізації
71	740025	2	Червоні задні ліхтарі
72	740031	1	Модуль освітлення
75	790049	1	Запобіжний ланцюг, на 25000 фунтів
76	790051	1	Домкрат, 5000 фунтів, кінцевий кривошип
79	800105	2	НАКЛЕЙКА, ОБЕРЕЖНО - НЕ ПІДХОДИТИ
80	800109	2	Наліпка, червоного відбивача
81	800110	4	Наліпка, жовтого відбивача
82	800111	2	Наліпка, помаранчевого відбивача
83	800287	7	НАКЛЕЙКА, ТОЧКИ ЗМАЩУВАННЯ ШАРНІРІВ

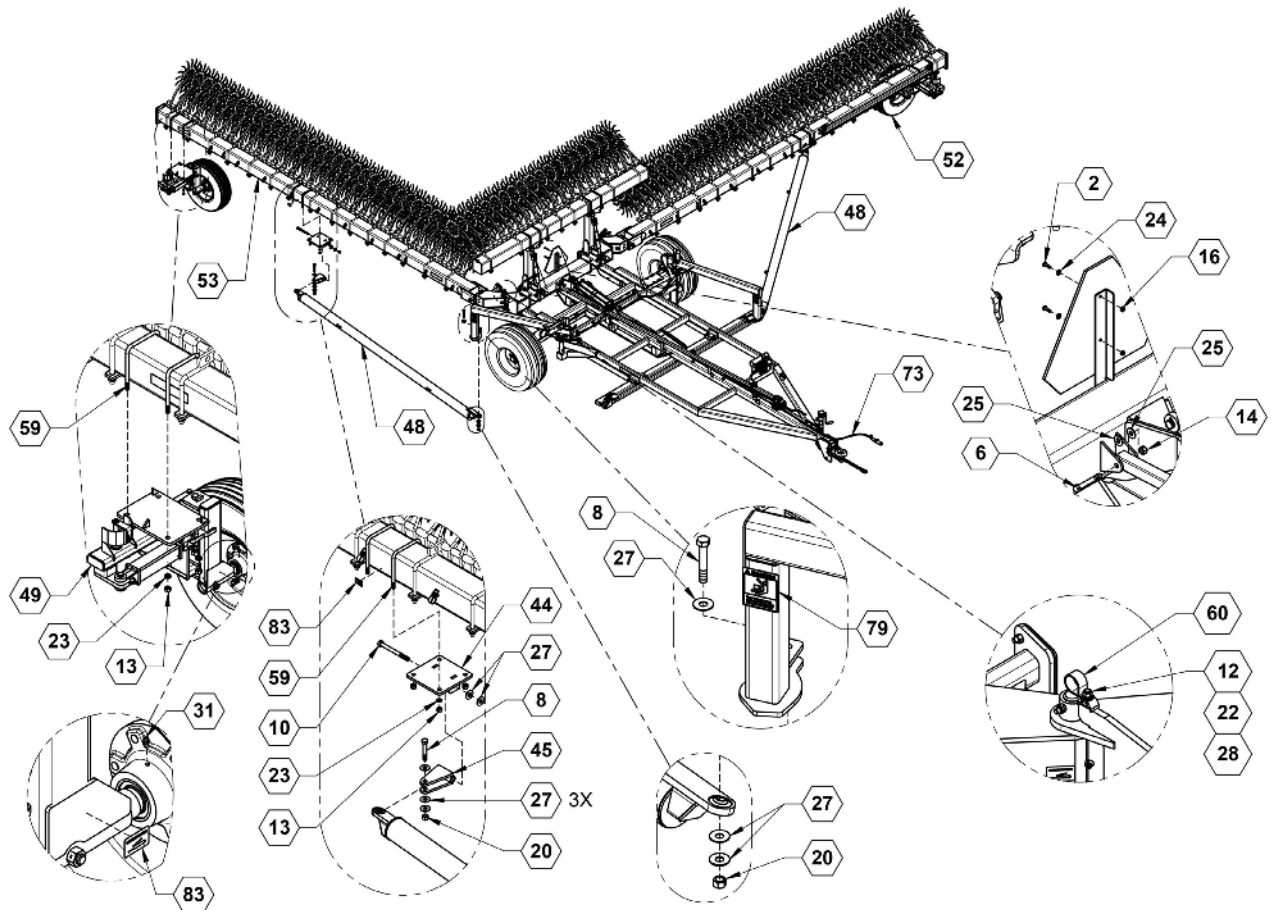
Базовый фрезерный культиватор в сборе



Базовый фрезерный культиватор в сборе Перелік деталей

ПОЗИЦІЯ	№ ДЕТАЛИ	КІЛЬКІСТЬ	ОПИС
2	101	7	БОЛТ НН 1/4 x 3/4 GR5 ZP
3	104	4	Болт, 1/4 x 2" клас 5 Zp
4	118	2	БОЛТ, НН 5/16-18 X 2-1/2 GR5 ZINC
5	129	2	Болт, 3/8 X 1-1/2" клас 5 ZP
9	192	3	БОЛТ НН 3/4-10 X 6 GR5 ZINC
12	213	11	Гайка, 3/8" ZP
16	235	6	Гайка, стопорна центральна, 1/4" Zp
17	236	2	Гайка, стопорна центральна, 5/16" ZP
18	237	2	Гайка, стопорна центральна, 3/8" ZP
20	241	9	Гайка, стопорна центральна, 3/4" ZP
22	250	11	Шайба, стопорна, 3/8" ZP
24	256	5	1/4" пласка шайба ZP
28	592	11	Болт, каретний, 3/8 X 1" клас 5 ZP
33	767	7	Гайка, фланцева, 1/4" ZP
43	27490	1	ПОЛЬОВИЙ ФІКСАТОР
55	28065	1	ШАРНІР ПОЛЬОВОГО ФІКСАТОРА
58	28090	1	У ЗБОРІ, ПРИСТРІЙ РЕГУЛЮВАННЯ ГЛИБИНИ
60	540035	6	P-подібний хомут, 1-1/4"
61	540051	5	P-подібний хомут, 2" з .0.38" отвором
68	730113	2	Вузол ступиці, N890
69	740018	1	Тримач джгута проводки освітлення
74	750048	1	Ручний тримач
77	800098	1	НАКЛЕЙКА, ОБЕРЕЖНО - ГІДРАВЛІЧНА РІДИНА
78	800104	1	НАКЛЕЙКА, ОБЕРЕЖНО - НЕ ПЕРЕВИЩУЙТЕ ШВИДКІСТЬ

Базовый фрезерный культиватор в сборе



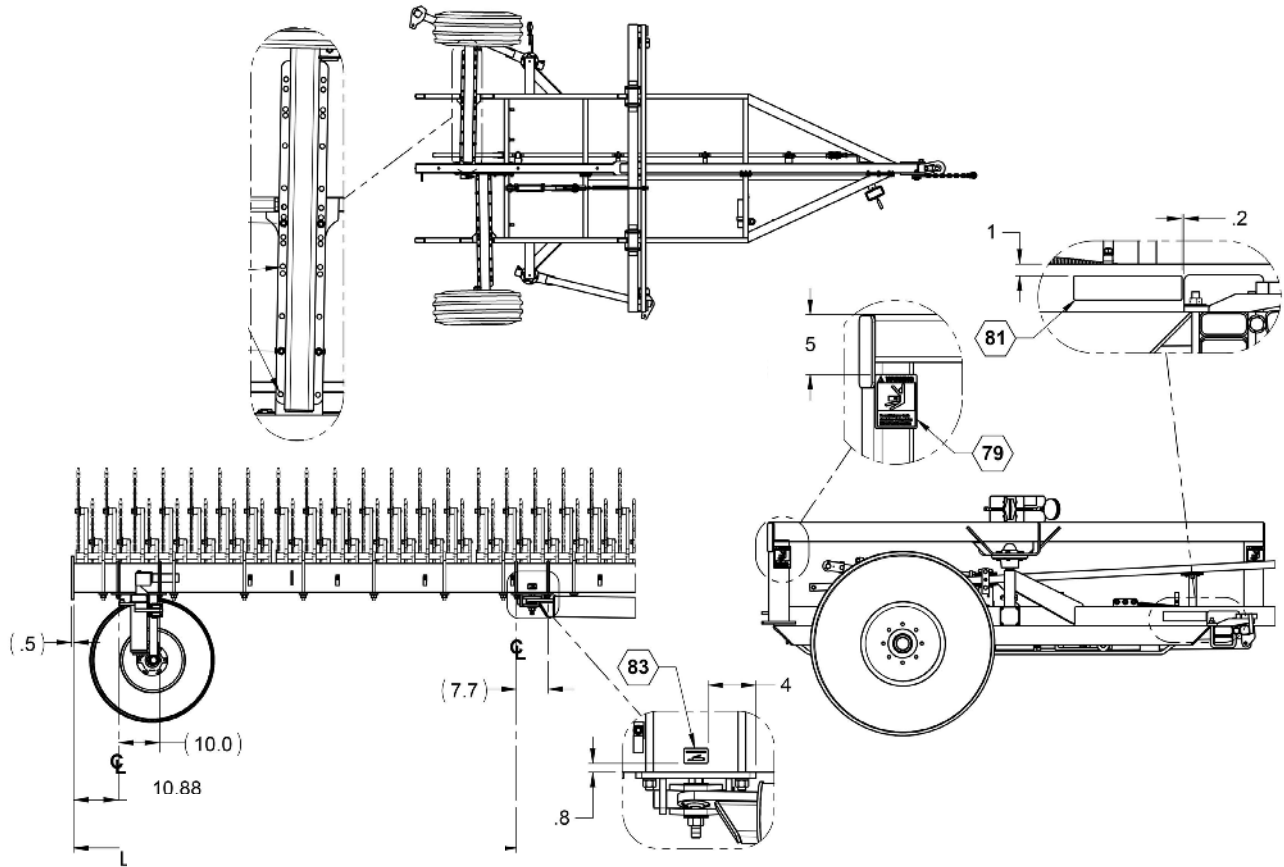


СПИСОК ІЛЮСТРОВАНИХ ЧАСТИН

Базовый фрезерный культиватор в сборе Перелік деталей

ПОЗИЦІЯ	№ ДЕТАЛИ	КІЛЬКІСТЬ	ОПИС
2	101	7	БОЛТ НН 1/4 x 3/4 GR5 ZP
6	157	1	Болт, 1/2 X 3-1/2" клас 5 ZP
8	189	4	БОЛТ, НН 3/4-10 X 4 1/2 GR5 ZINC
10	196	2	БОЛТ, 3/4-10 X 8 GR5 ZINC
12	213	11	Гайка, 3/8" ZP
13	216	16	Гайка, 5/8" ZP
14	231	1	Гайка з нейлоною вставкою, 1/2" ZP
16	235	6	Гайка, стопорна центральна, 1/4" Zp
20	241	9	Гайка, стопорна центральна, 3/4" ZP
22	250	11	Шайба, стопорна, 3/8" ZP
23	253	16	Шайба, стопорна, 5/8" ZP
24	256	5	1/4" пласка шайба ZP
25	260	2	Пласка шайба 1/2" Zp
27	262	16	Шайба 3/4" ZP
28	592	11	Болт, каретний, 3/8 X 1" клас 5 ZP
31	759	6	Маслянка, 1/4" пряма трубка
44	27506	2	ОПОРА ТЯГИ
45	27510	2	ПОВОРОТНА ТЯГА
48	28007	2	БАЛКА ТЯГИ
49	28020	1	У ЗБОРІ, КОЛЕСО ПРАВОГО КРИЛА
52	28035	1	У ЗБОРІ, КОЛЕСО ЛІВОГО КРИЛА
53	28046	1	У ЗБОРІ, БАЗОВА ПРИЛАДОВА ПАНЕЛЬ
59	530172	8	U-подібний болт, 7 X 7 X 5/8, ZINC
60	540035	6	P-подібний хомут, 1-1/4"
73	740047	1	ЕЛЕКТРИЧНІ ДРОТИ, ЗАДНІХ ВОГНІВ
79	800105	2	НАКЛЕЙКА, ОБЕРЕЖНО - НЕ ПІДХОДИТИ
83	800287	7	НАКЛЕЙКА, ТОЧКИ ЗМАЩУВАННЯ ШАРНІРІВ

Базовый фрезерный культиватор в сборе



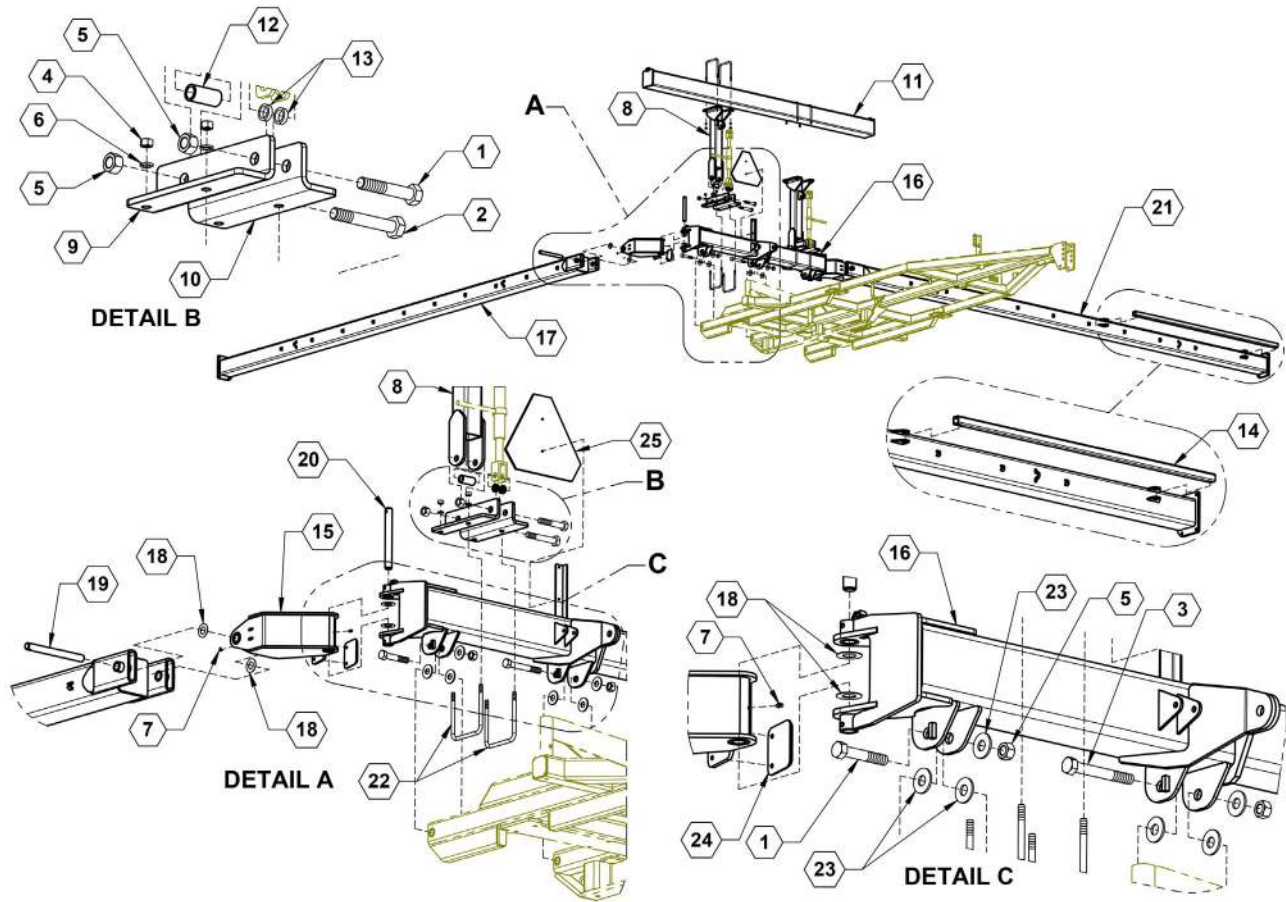


СПИСОК ІЛЮСТРОВАНИХ ЧАСТИН

Базовый фрезерный культиватор в сборе Перелік деталей

ПОЗИЦІЯ	№ ДЕТАЛИ	КІЛЬКІСТЬ	ОПИС
79	800105	2	НАКЛЕЙКА, ОБЕРЕЖНО - НЕ ПІДХОДИТИ
81	800110	4	Наліпка, жовтого відбивача
83	800287	7	НАКЛЕЙКА, ТОЧКИ ЗМАЩУВАННЯ ШАРНІРІВ

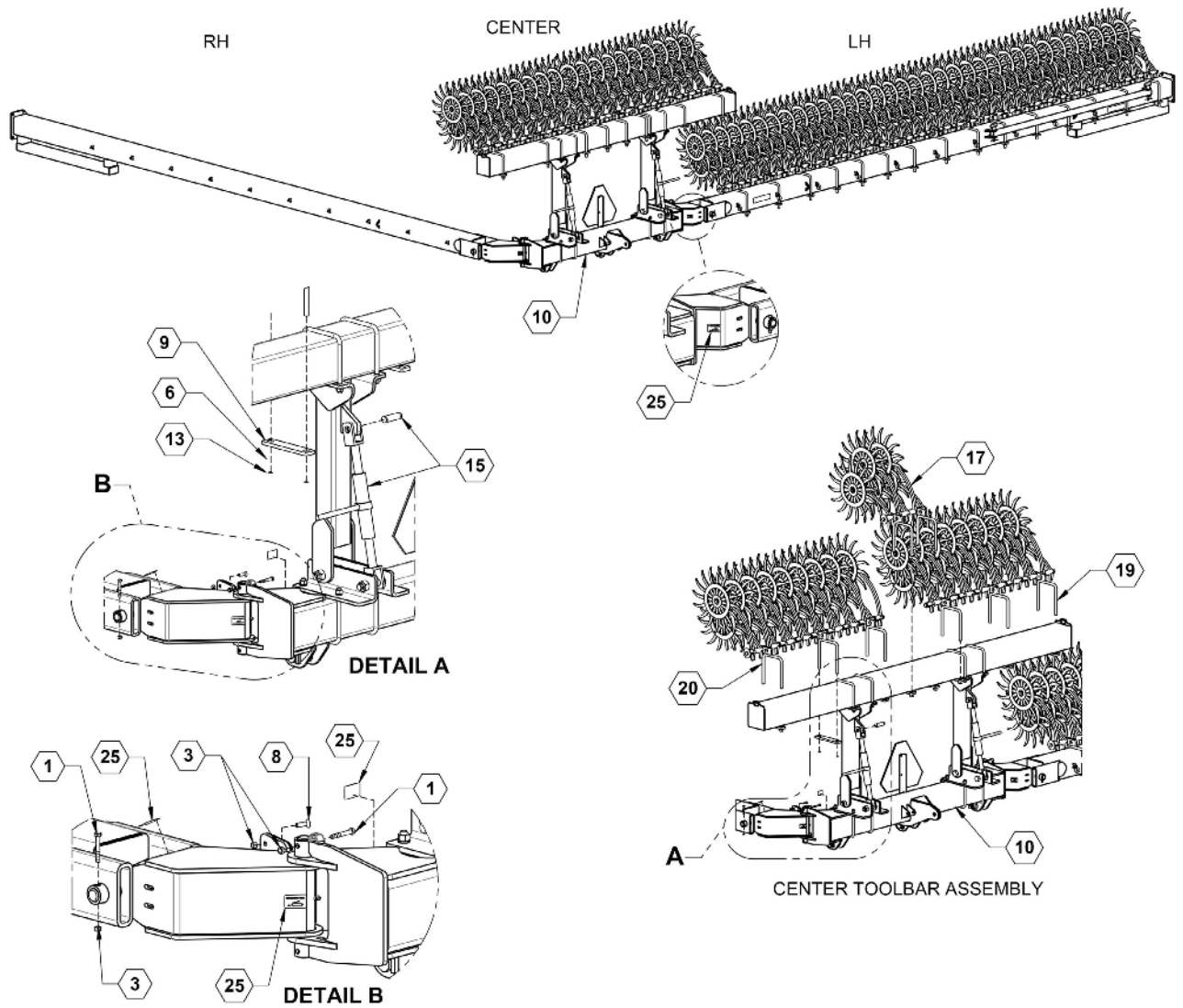
У ЗБОРІ, «ЧИСТА» БАЗОВА ПРИЛАДОВА ПАНЕЛЬ



У ЗБОРІ, «ЧИСТА» БАЗОВА ПРИЛАДОВА ПАНЕЛЬ Перелік деталей

ПОЗИЦІЯ	№ ДЕТАЛИ	КІЛЬКІСТЬ	ОПИС
1	205	4	БОЛТ, HEX 1-8X5-1/2 GR5 ZP
2	207	2	БОЛТ, НН 1-8 X 6-1/2 G5 ZP
3	209	1	БОЛТ, НН 1-8X7-1/2 GR5 ZP
4	216	16	Гайка, 5/8" ZP
5	242	7	Гайка, стопорна центральна, 1" ZP
6	253	16	Шайба, стопорна, 5/8" ZP
7	761	4	Маслянка, 90° 1/4" пряма трубка
8	27470	2	ЦЕНТРАЛЬНА ПІДНІМАЛЬНА СТІЛА
9	27477	2	ПЛАСТИНА, ОПОРА ЦЕНТРАЛЬНА ПІДНІМАЛЬНА СТІЛИ, ЛІВА
10	27478	2	ПЛАСТИНА, ОПОРА ЦЕНТРАЛЬНА ПІДНІМАЛЬНА СТІЛИ, ПРАВА
11	27480	1	ЦЕНТРАЛЬНА ШТАНГА
12	27537	2	ВТУЛКА, ДОВГА РОЗПІРНА
13	27538	4	ВТУЛКА, КОРОТКА РОЗПІРНА
14	27959	1	ТРУБА, ПОПЕРЕЧНА БАЛКА
15	27999	2	ГНУЧКЕ З'ЄДНАННЯ У ЗБОРІ
16	28002	1	ЦЕНТРАЛЬНА РАМА ДЛЯ НАВИШУВАННЯ ЗМІННИХ РОБОЧИХ ОРГАНІВ
17	28024	1	ПРАВА ГОЛОВНА СЕКЦІЯ
18	28037	8	1.5ID x 2.5 OD УПОРНОЇ ШАЙБИ
19	28050	2	ШТИР, ДІАМЕТР 1,25
20	28058	2	ШТИР ШАРНІРА
21	28076	1	ЛІВА ГОЛОВНА СЕКЦІЯ
22	530172	8	U-подібний болт, 7 X 7 X 5/8, ZINC
23	590146	9	Шайба, 1" ZINC
24	590265	2	ПЛАСТИНА, ЗМІННА ЗНОШУВАНА
25	790017	1	ЗНАК ТИХОХІДНОГО ТРАНСПОРТНОГО ЗАСОБУ, ПЛАСТМАСОВИЙ, ЛИТИЙ

У ЗБОРІ, БАЗОВА ПРИЛАДОВА ПАНЕЛЬ



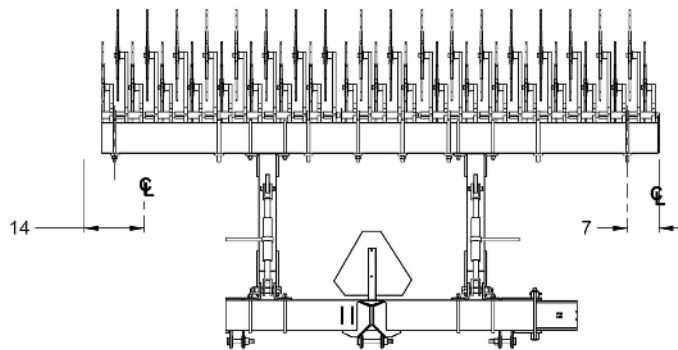
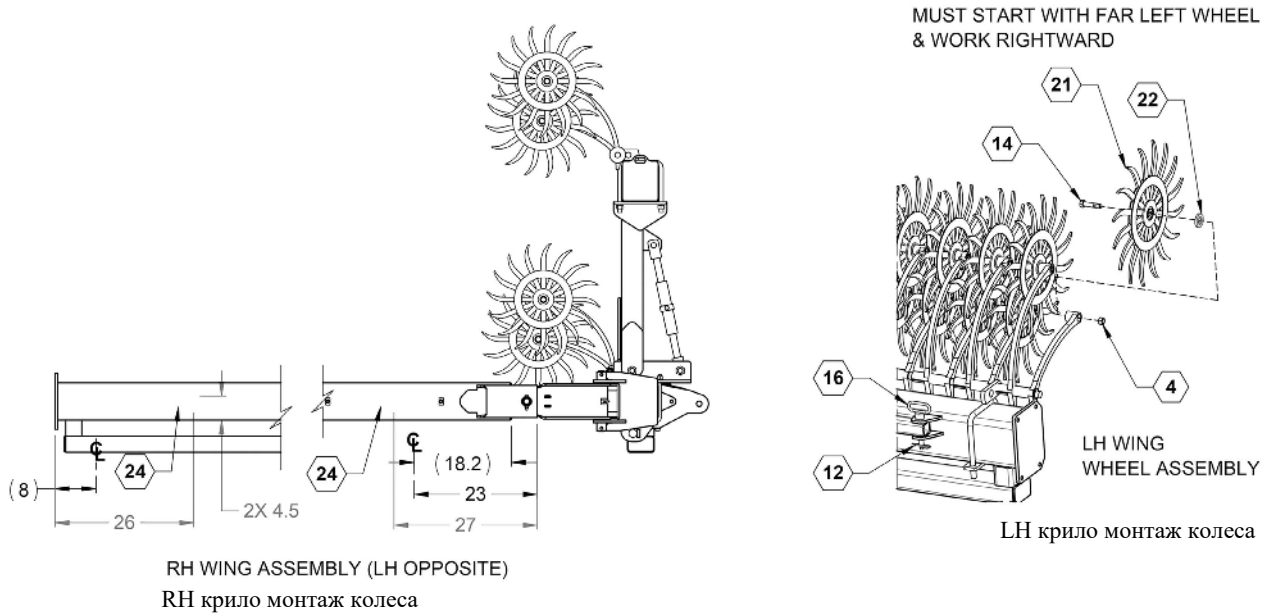
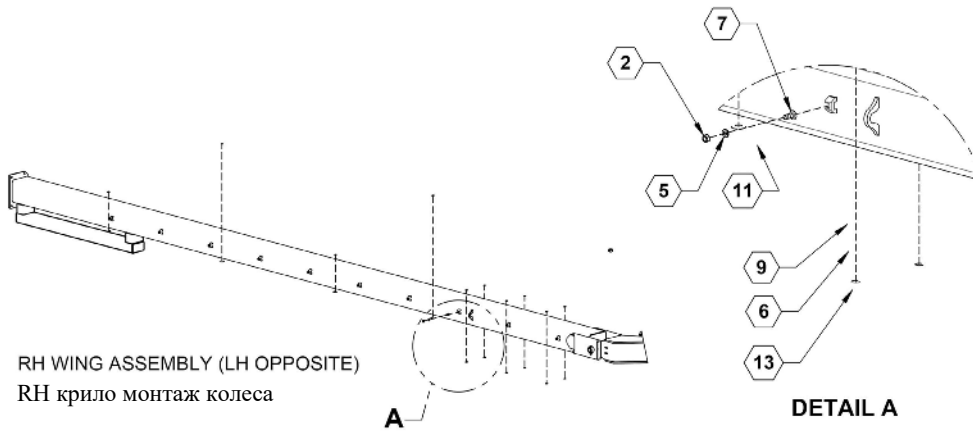


СПИСОК ІЛЮСТРОВАНИХ ЧАСТИН

У ЗБОРІ, БАЗОВА ПРИЛАДОВА ПАНЕЛЬ Перелік деталей

ПОЗИЦІЯ	№ ДЕТАЛИ	КІЛЬКІСТЬ	ОПИС
1	131	4	Болт, 3/8 X 2-1/2" клас 5 ZP
3	217	76	Гайка з шестигр. Голівкою, 3/4" Zp
4	237	8	Гайка, стопорна центральна, 3/8" ZP
7	254	76	#N/A
9	726	4	#N/A
10	27542	38	ПЛАСТИНА, СЕКЦІЯ ОБРОБКИ РЯДКІВ ІЗ БОЛТОВИМ КРІПЛЕННЯМ
11	28075	1	У ЗБОРІ, «ЧИСТА» БАЗОВА ПРИЛАДОВА ПАНЕЛЬ
14	590833	2	Стяжна муфта, 24" RATCHETING
15	590017	2	Штифт, зчіпки, 1/8 X 3-1/8" ZP
16	790043	2	ПАЛЕЦЬ ЗЧІПНОГО ПРИСТРОЮ, 5/8" X 4"
17	790066	1	УЕТТЕР 5-КОЛІСНА ВІСЬ У ЗБОРІ
19	790068	1	УЕТТЕР 16-КОЛІСНА ВІСЬ У ЗБОРІ
20	790069	1	УЕТТЕР 17-КОЛІСНА ВІСЬ У ЗБОРІ
21	790071	174	КОЛІСА ФРЕЗЕРНОГО КУЛЬТИВАТОРА УЕТТЕР
25	800287	7	НАКЛЕЙКА, ТОЧКИ ЗМАЩУВАННЯ ШАРНІРІВ

У ЗБОРІ, БАЗОВА ПРИЛАДОВА ПАНЕЛЬ



FRONT TOOLBAR ASSEMBLY

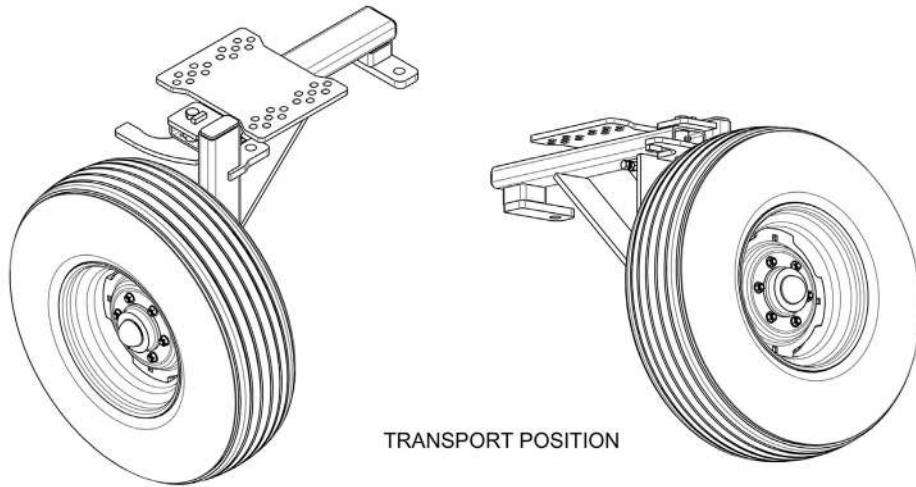


СПИСОК ІЛЮСТРОВАНИХ ЧАСТИН

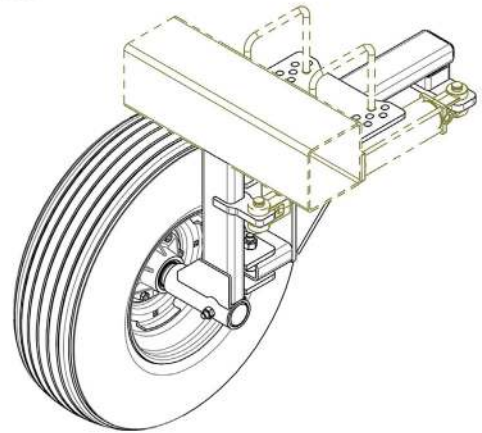
У ЗБОРІ, БАЗОВА ПРИЛАДОВА ПАНЕЛЬ Перелік деталей

ПОЗИЦІЯ	№ ДЕТАЛІ	КІЛЬКІСТЬ	ОПИС
2	213	20	ГАЙКА, 3/8" ОЦИНКОВАНА
4	240	105	ГАЙКА СТОПОРНА, CENTERLOCK, 5/8" ОЦИНКОВАНА
5	250	20	ШАЙБА, СТОПОРНА, 3/8" ОЦИНКОВАНА
6	254	11	СТОПОРНА ШАЙБА, 3/4 ZINC
7	592	20	БОЛТ, С КВАДРАТНИМ ПОДГОЛОВКОМ, 3/8 X 1" КЛАСС ПРОЧНОСТІ 5 ОЦИНКОВАНИЙ
9	27542	23	ПЛАСТИНА, СЕКЦІЯ ОБРОБКИ РЯДОВ С БОЛТОВИМ КРЕПЛЕННЯМ
11	540035	10	Р-ОБРАЗНИЙ ХОМУТ, 1-1/4"
12	590017	2	ПАЛЕЦ, СЦЕПКИ, 1/8 X 3-1/8" ОЦИНКОВАНИЙ
13	590144	11	ГАЙКА, 3/4-10 G5 ZINC
14	590347	106	БОЛТ, С ШЕСТИГРАННОЮ ГОЛОВКОЮ 5/8-11X2.75 КЛАСС ПРОЧНОСТІ 5 ОЦ.
16	790043	2	ПАЛЕЦ СЦЕПНОГО УСТРОЙСТВА, 5/8" X 4"
21	790071	106	КОЛЕСА ФРЕЗЕРНОГО КУЛЬТИВАТОРА YETTER
22	790072	106	ЗАЩИТА ПОДШИПНИКА, 3400-408
24	800110	2	НАКЛЕЙКА, ЖЕЛТОГО ОТРАЖАТЕЛЯ

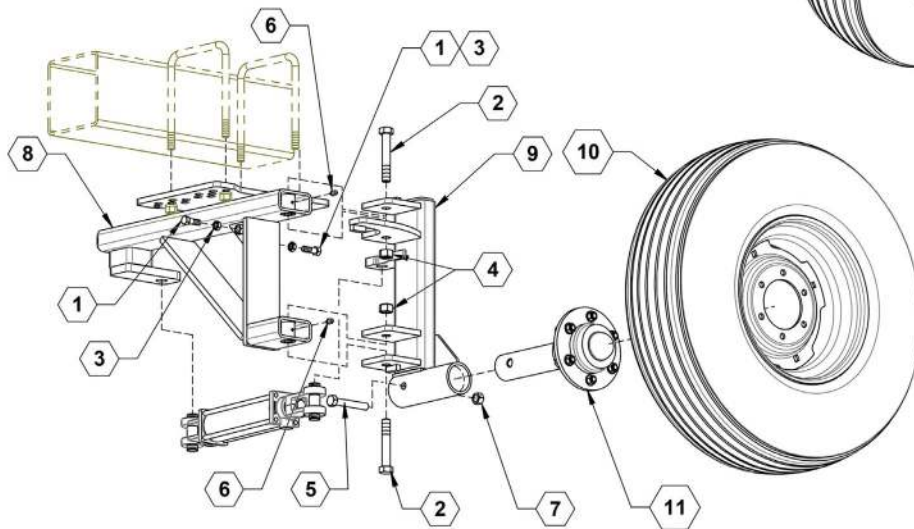
ЛН крило монтаж колеса



TRANSPORT POSITION



FIELD POSITION



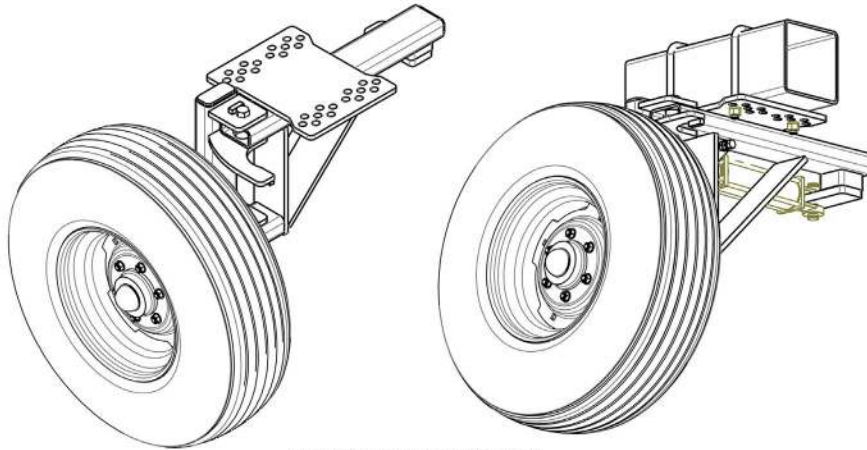


СПИСОК ІЛЮСТРОВАНИХ ЧАСТИН

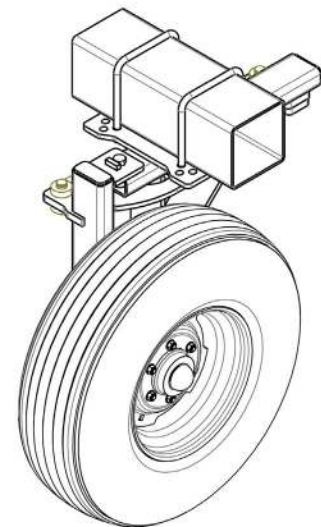
ЛН крило монтаж колеса Перелік деталей

ПОЗИЦІЯ	№ ДЕТАЛИ	КІЛЬКІСТЬ	ОПИС
1	153	2	Болт, 1/2 X 1-1/2" клас 5 ZP
2	189	2	БОЛТ, НН 3/4-10 X 4 1/2 GR5 ZINC
3	223	2	Гайка з шестигр. голівкою 1/2" затискна Zp
4	233	2	Гайка з нейлоною вставкою, 3/4" ZP
5	373	1	БОЛТ, 5/8-11 X 4 Gr8
6	760	2	Маслянка, GREASE 1/4-28 45~
7	817	1	ГАЙКА, CENTERLOCK, 5/8-11, GR8 ZINC
8	28034	1	ОПОРА ЛІВОЇ ЗАДНЬОЇ ШИНИ
9	28192	1	ЦАПФА ПРАВОЇ ЗАДНЬОЇ ШИНИ
10	700210	1	КОЛІСО, ТИТАН 11L 15 SL, 6 BOLT
11	730113	1	МАТОЧИНА, N890

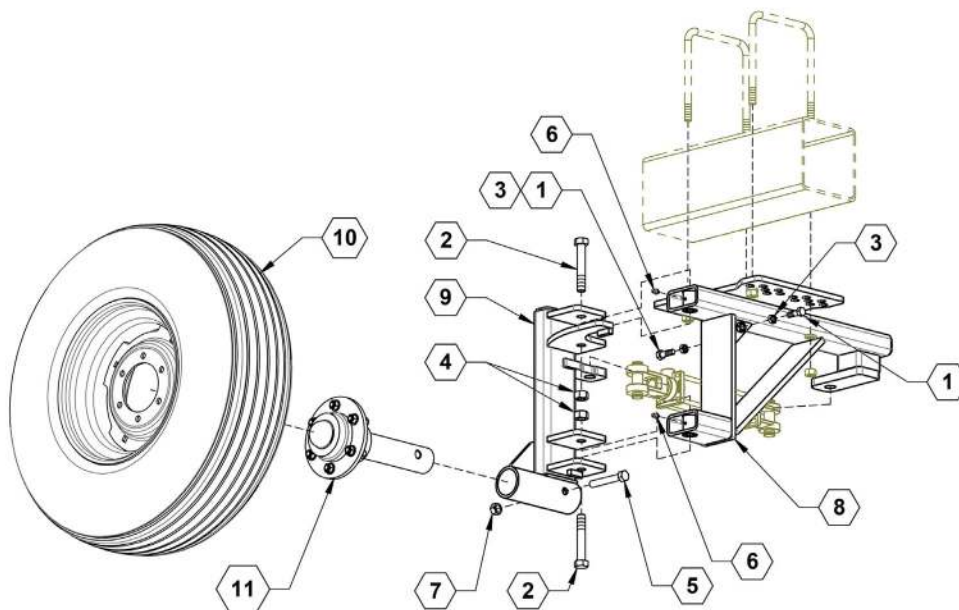
RH крило монтаж колеса



TRANSPORT POSITION



FIELD POSITION



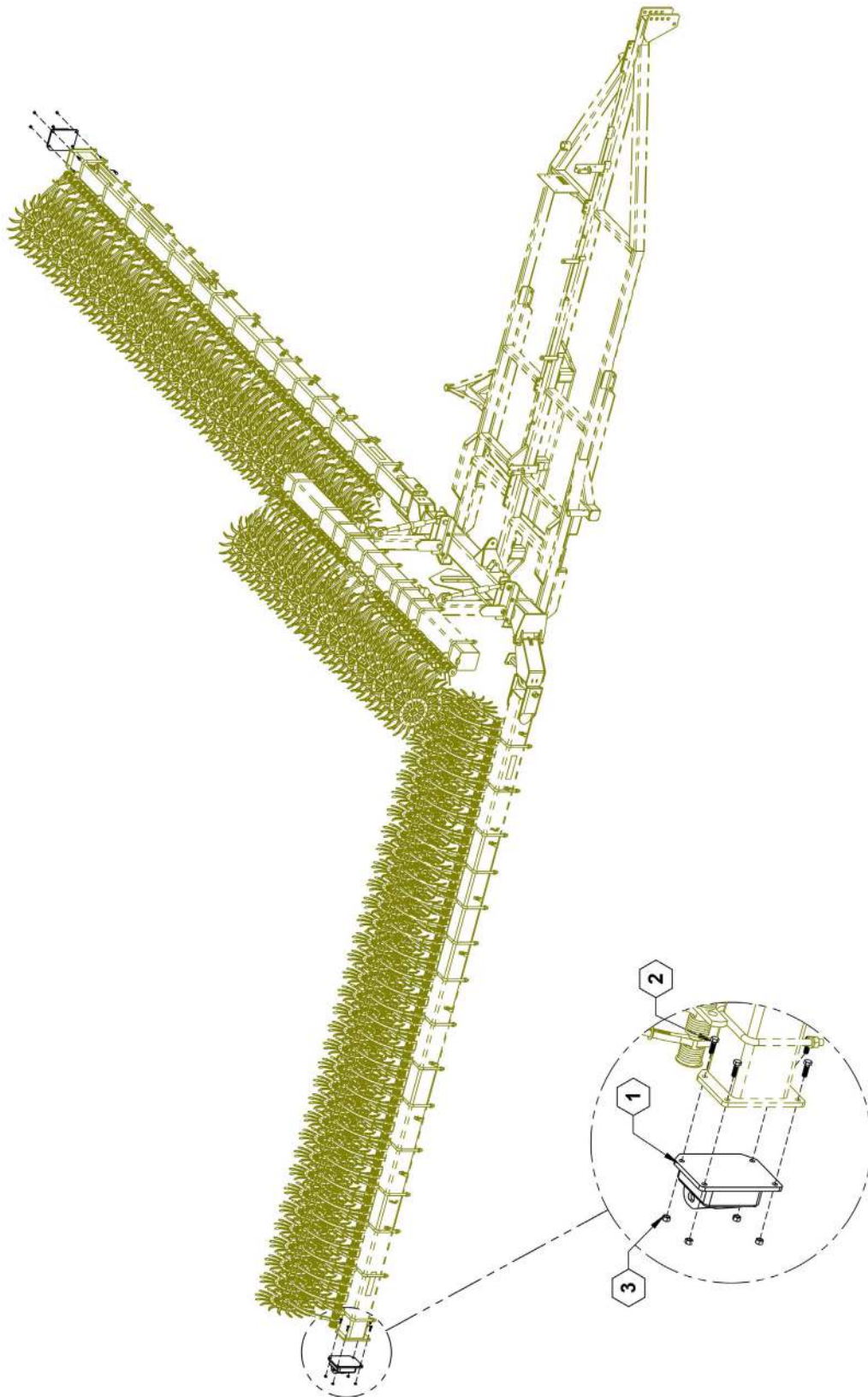


СПИСОК ІЛЮСТРОВАНИХ ЧАСТИН

РН крило монтаж колеса Перелік деталей

ПОЗИЦІЯ	№ ДЕТАЛИ	КІЛЬКІСТЬ	ОПИС
1	153	2	Болт, 1/2 X 1-1/2" клас 5 ZP
2	189	2	БОЛТ, НН 3/4-10 X 4 1/2 GR5 ZINC
3	223	2	Гайка з шестигр. голівкою 1/2" затискна Zp
4	233	2	Гайка з нейлоновою вставкою, 3/4" ZP
5	373	1	БОЛТ, 5/8-11 X 4 Gr8
6	760	2	Маслянка, GREASE 1/4-28 45~
7	817	1	ГАЙКА, CENTERLOCK, 5/8-11, GR8 ZINC
8	28018	1	ОПОРА ПРАВОЇ ЗАДНЬОЇ ШИНИ
9	28193	1	ЦАПФА ПРАВОЇ ЗАДНЬОЇ ШИНИ
10	700210	1	КОЛІСО, ТИТАН 11L 15 SL, 6 BOLT
11	730113	1	МАТОЧИНА, N890

15 Метрів панель інструментів



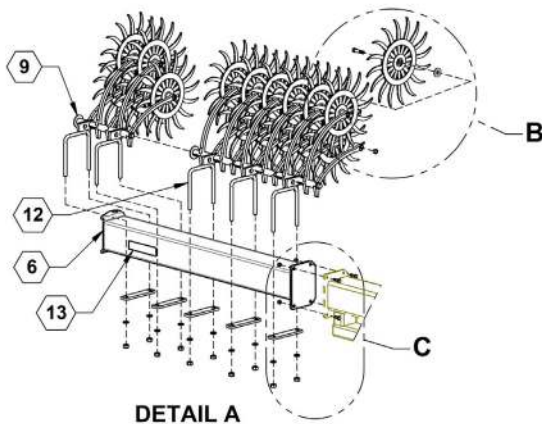
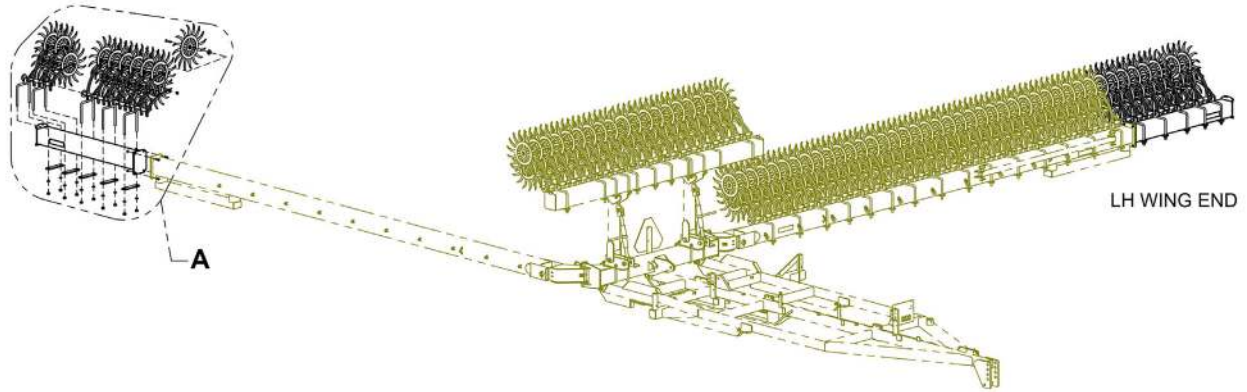


СПИСОК ІЛЮСТРОВАНИХ ЧАСТИН

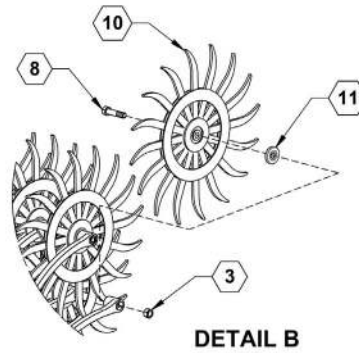
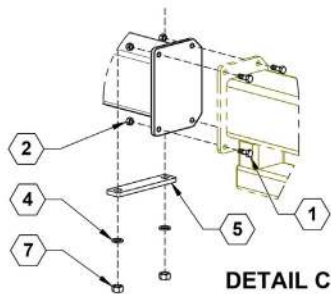
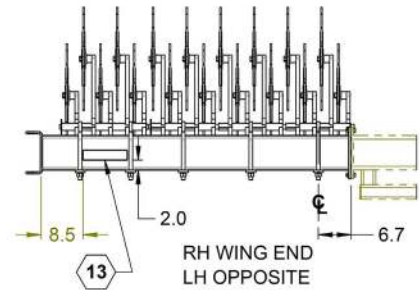
15 Метрів панель інструментів Перелік деталей

ПОЗИЦІЯ	№ ДЕТАЛИ	КІЛЬКІСТЬ	ОПИС
1	28022	2	ОПОРА ПОПЕРЕЧНОЇ ТРУБИ
2	596153М	8	БОЛТ, НН 1/2-13Х1-1/2 , КЛАС МІЦНОСТІ 5, МАГНІТНИЙ
3	596239М	8	ГАЙКА, ЦЕНТРАЛЬНА, СТОПОРНА 1/2-13 МАГНІТНА

18 Метрів панель інструментів



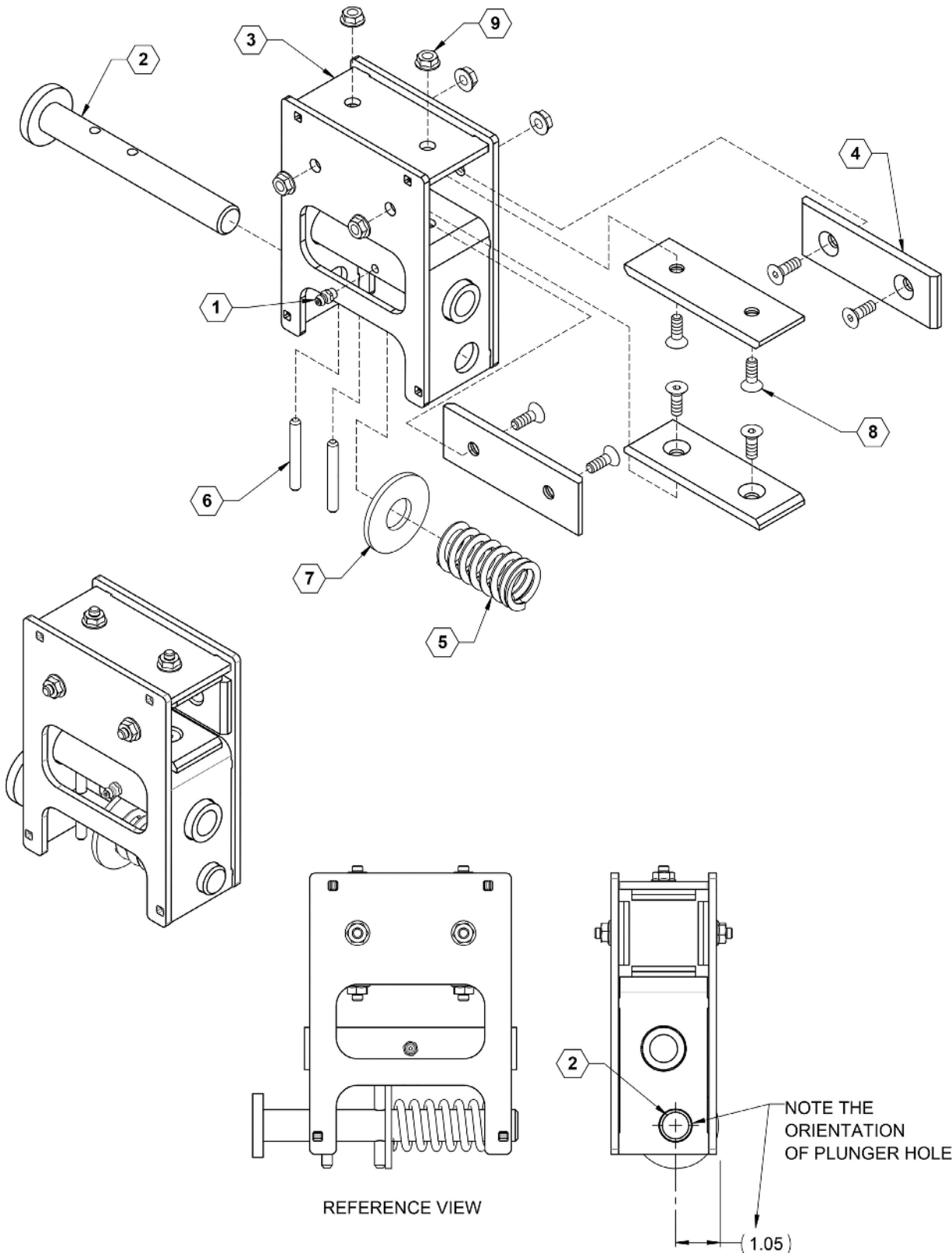
RH WING END
LH OPPOSITE



18 Метрів панель інструментів Перелік деталей

ПОЗИЦІЯ	№ ДЕТАЛИ	КІЛЬКІСТЬ	ОПИС
1	153	8	Болт, 1/2 X 1-1/2" клас 5 ZP
2	239	8	Гайка, стопорна центральна, 1/2" ZP
3	240	35	Гайка, стопорна центральна, 5/8" ZP
4	254	20	СТОПОРНА ШАЙБА, 3/4 ZINC
5	27542	10	ПЛАСТИНА, СЕКЦІЯ ОБРОБКИ РЯДКІВ ІЗ БОЛТОВИМ КРІПЛЕННЯМ
6	28028	2	18М/60ФТ ПОДОВЖУВАЧ КРИЛА
7	590144	20	Гайка, 3/4-10 G5 ZINC
8	590347	34	БОЛТ, НН 5/8-11X2.75 GR5 ZP
9	790066	2	УЕТТЕР 5-КОЛІСНА ВІСЬ У ЗБОРІ
10	790071	34	КОЛІСА ФРЕЗЕРНОГО КУЛЬТИВАТОРА УЕТТЕР
11	790072	34	ЗАХИСТ ПІДШИПНИКА, 3400-408
12	790074	2	УЕТТЕР 12-КОЛІСНА ВІСЬ У ЗБОРІ
13	800110	2	Наліпка, жовтого відбивача

СИСТЕМА РЕГУЛЮВАННЯ СТИСНЕННЯ



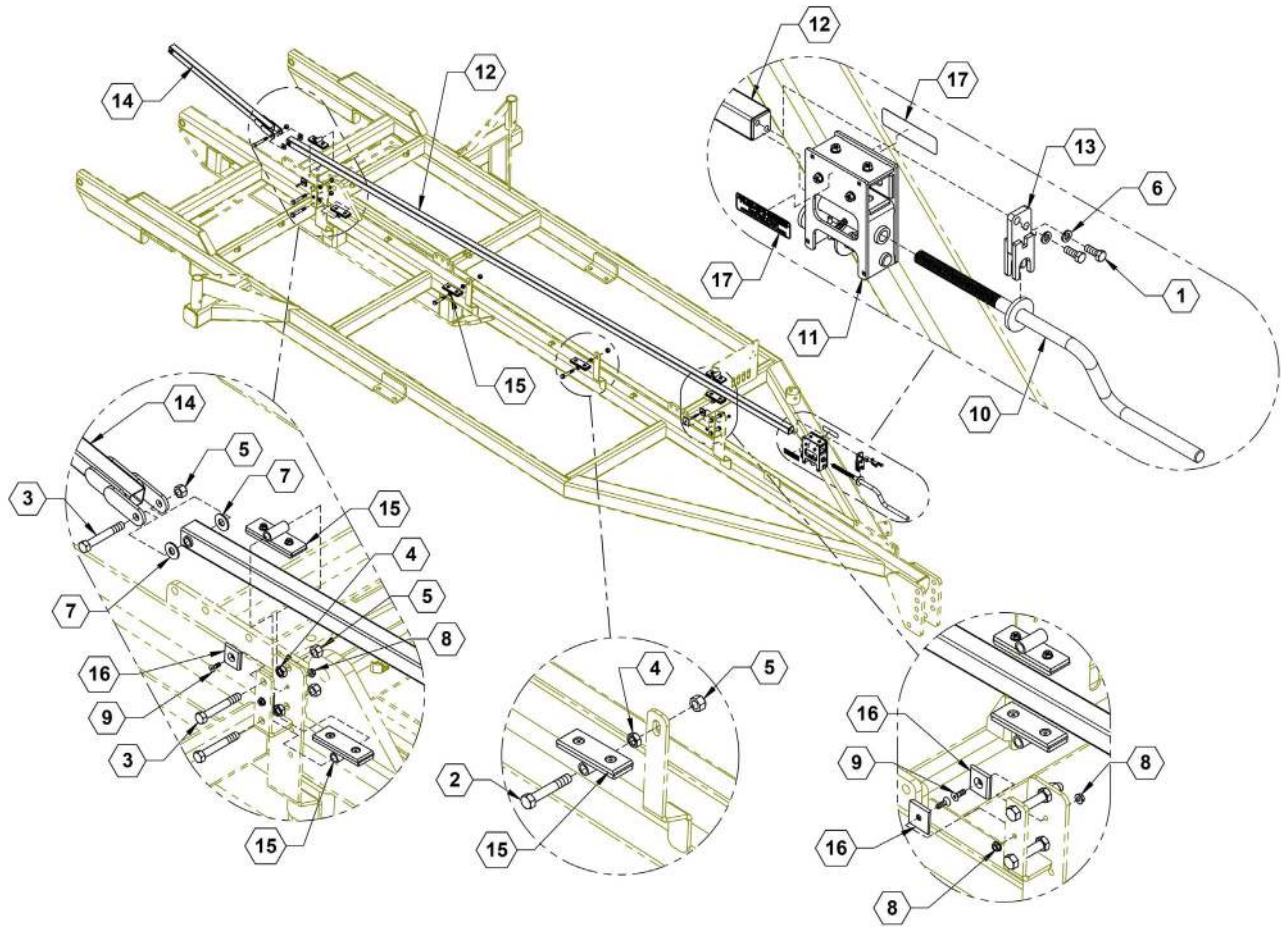


СПИСОК ІЛЮСТРОВАНИХ ЧАСТИН

СИСТЕМА РЕГУЛЮВАННЯ СТИСНЕННЯ Перелік деталей

ПОЗИЦІЯ	№ ДЕТАЛІ	КІЛЬКІСТЬ	ОПИС
1	759	1	Маслянка, 1/4" пряма трубка
2	28087	1	ПЛУНЖЕР
3	28088	1	СИСТЕМА РЕГУЛЮВАННЯ СТИСНЕННЯ
4	28095	4	ПОЛІПРОПІЛЕН, РЕГУЛЯТОР ГЛИБИНИ
5	590299	2	ПРУЖИННИЙ ШТИФТ 1/4 X 1-1/2, ZINC
6	28135	1	ПРУЖИНА СТИСНЕННЯ
7	596259M	1	ШАЙБА, ПЛАСКА, 3/4, МАГНІТНИЙ
8	596629M	8	FHSCS 1/4-20 X 3/4 МАГНІТНИЙ
9	596767M	8	ГАЙКА, ШЕСТИГРАННА ФЛАНЦЕВА 1/4-20 МАГНІТНА

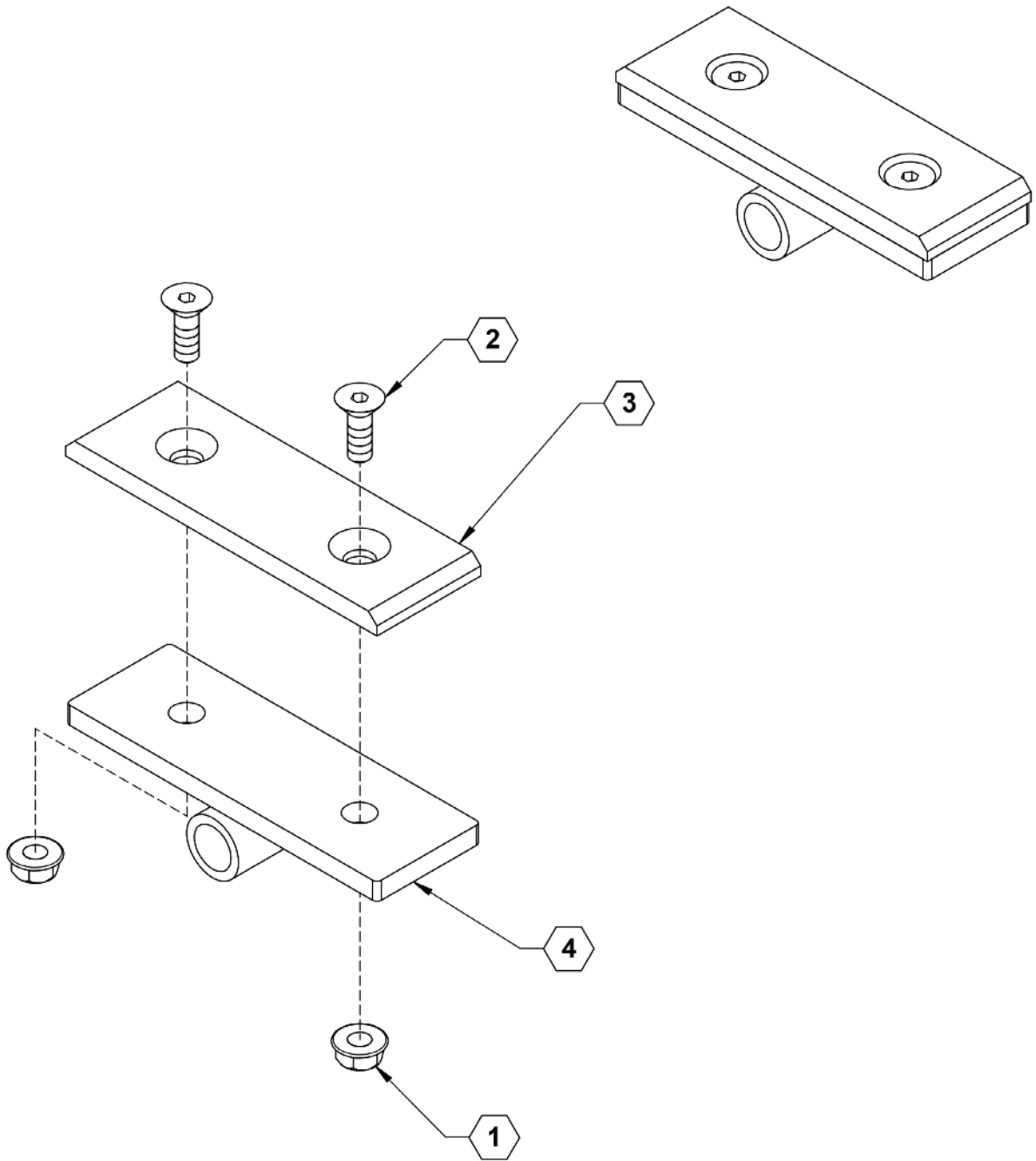
Регулювання глибини рядка



Регулювання глибини рядка Перелік деталей

ПОЗИЦІЯ	№ ДЕТАЛИ	КІЛЬКІСТЬ	ОПИС
1	128	2	БОЛТ НН 3/8 X 1 NC GR5 ZP
2	156	2	Болт, 1/2 X 3" клас 5 ZP
3	157	5	Болт, 1/2 X 3-1/2" клас 5 ZP
4	223	6	Гайка з шестигр. голівкою 1/2" затискна Zp
5	231	7	Гайка з нейлоною вставкою, 1/2" ZP
6	250	2	Шайба, стопорна, 3/8" ZP
7	260	2	Пласка шайба 1/2" Zp
8	767	4	Гайка, фланцева, 1/4" ZP
9	800	4	FHSCS, 1/4-20 X 3/4 ZINC
10	28080	1	РЕГУЛЮВАЛЬНА РУЧКА
11	28089	1	У ЗБОРІ, СИСТЕМА РЕГУЛЮВАННЯ СТИСНЕННЯ
12	28091	1	ГЛИБИННА ТРУБА
13	28096	1	АНКЕРНА ОСНОВА
14	28100	1	ГЛИБИННА ПЕРЕДНЯ ТРУБА
15	28102	6	У ЗБОРІ, ШАРНІР, ЩО КОВЗАЄ
16	28134	4	Подушка.
17	800262	2	ТРАФАРЕТ, ROW DEPTH ADJUSTMENT (РЕГУЛЮВАННЯ ГЛИБИНИ РЯДКУ)

ШАРНІР, ЩО КОВЗАЄ



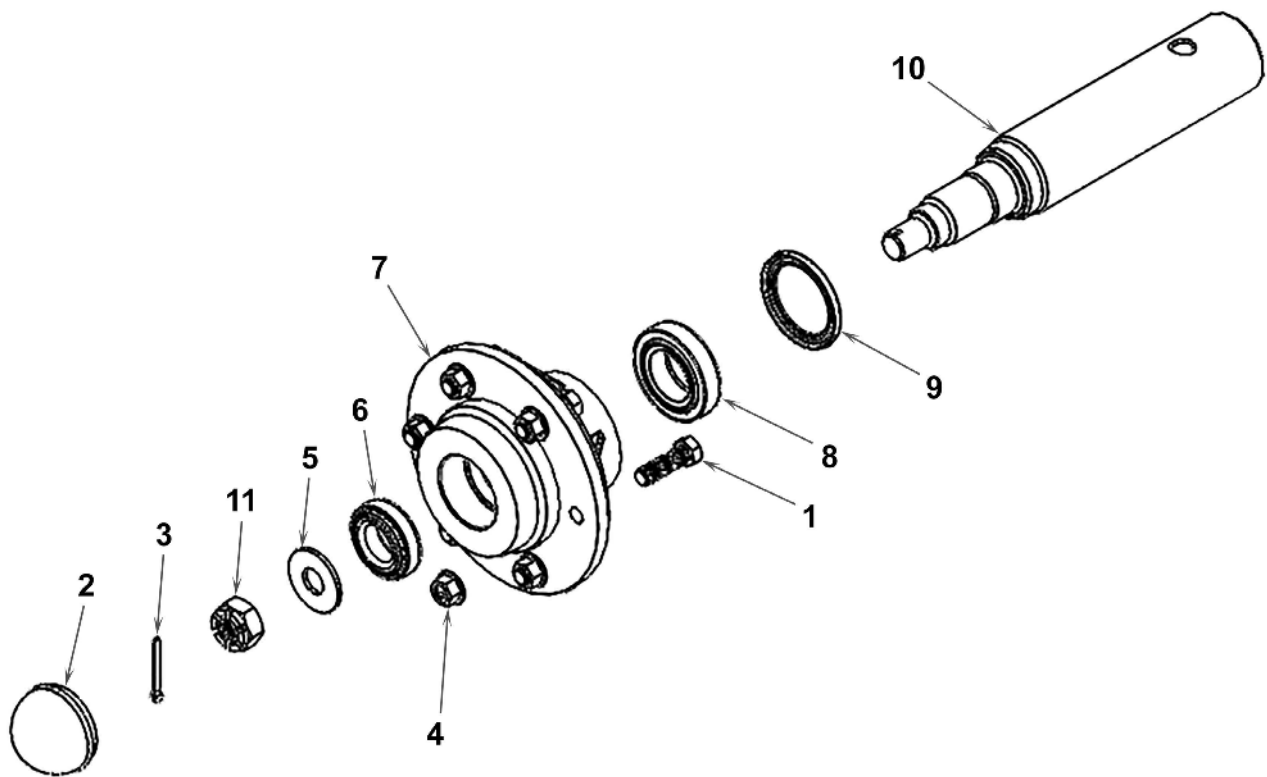


СПИСОК ІЛЮСТРОВАНИХ ЧАСТИН

ШАРНІР, ЩО КОВЗАЄ Перелік деталей

ПОЗИЦІЯ	№ ДЕТАЛИ	КІЛЬКІСТЬ	ОПИС
1	767	2	Гайка, фланцева, 1/4" ZP
2	800	2	FHSCS, 1/4-20 X 3/4 ZINC
3	28095	1	ПОЛІПРОПІЛЕН, РЕГУЛЯТОР ГЛИБИНИ
4	28103	1	ШАРНІР, ЩО КОВЗАЄ

Hub and Spindle Assembly (N890) 730106

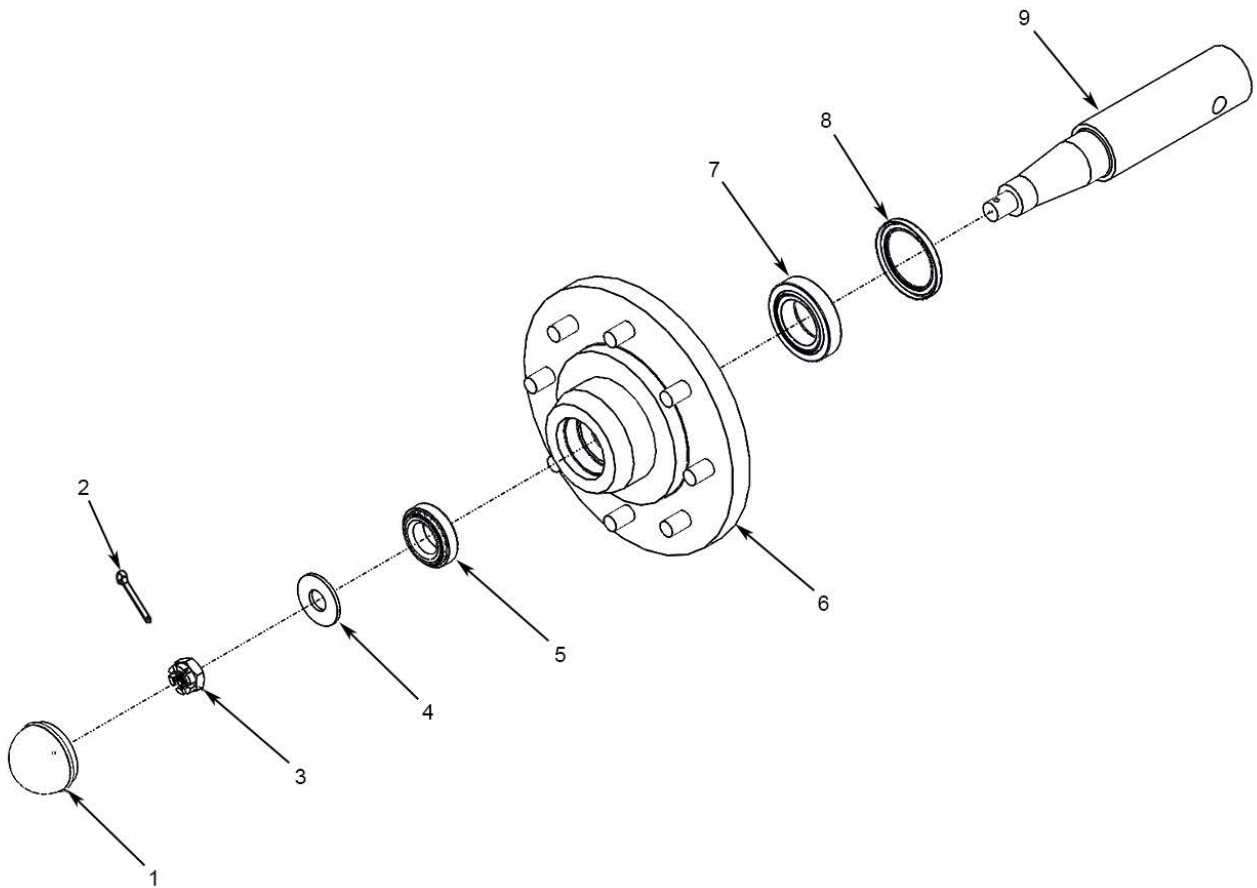




СПИСОК ІЛЮСТРОВАНИХ ЧАСТИН

Hub and Spindle Assembly (N890) Перелік деталей

ПОЗИЦІЯ	№ ДЕТАЛИ	№ ДЕТАЛИ	КІЛЬКІСТЬ	ОПИС
0		730113	1	COMPLETE HUB AND SPINDLE ASSEMBLY (N890)
1	913574		6	БОЛТ
2	909905		1	Ковпачок
3	905936		1	ШПЛІНТ
4	912927		6	ГАЙКА
5	913616		1	Шайба
6	LM67048		1	ПІДШИПНИК
7*	730113		1	МАТОЧИНА, N890
8	LM501349		1	ВНУТРІШНІЙ КОВПАЧОК AND ПІДШИПНИКИ КОНІЧНІ
9	906985		1	Ущільнення
10*	730114		1	МАТОЧИНА, NORTHFIELD 709 МАТОЧИНА & ШПИНДЕЛЬ
11	912952		1	ГАЙКА
				* ВХОДИТЬ З 730113

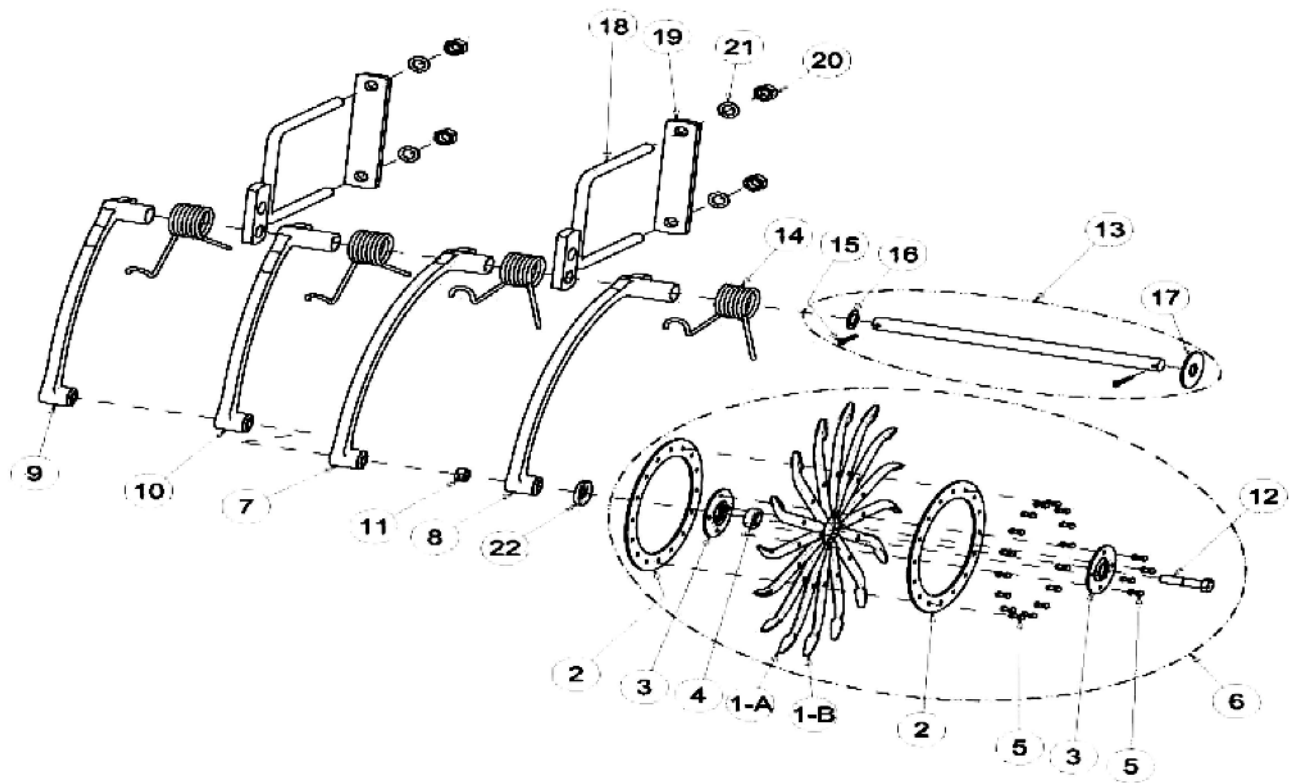
МАТОЧИНА ТА ШПИНДЕЛЬ У ЗБОРІ (N45-8) 730008



СПИСОК ІЛЮСТРОВАНИХ ЧАСТИН

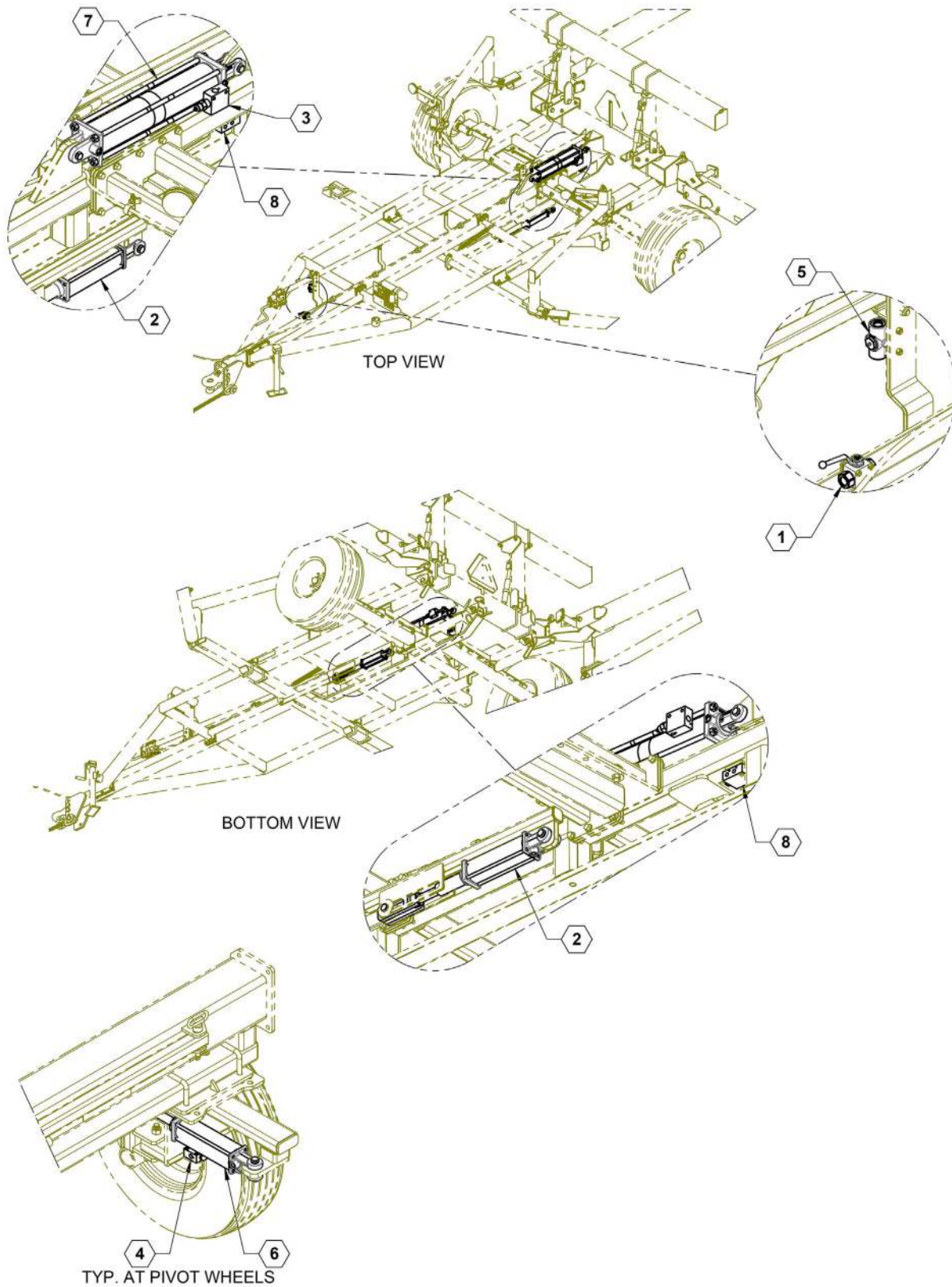
МАТОЧИНА ТА ШПИНДЕЛЬ У ЗБОРІ (N45-8) Перелік деталей

ПОЗИЦІЯ	№ ДЕТАЛІ	КІЛЬКІСТЬ	ОПИС
0	730008	1	МАТОЧИНА ТА ШПИНДЕЛЬ У ЗБОРІ, 8 БОЛТІВ
1	909905	1	Ковпачок
2	N/A	1	ШПЛІНТ
3	912953	1	ГАЙКА
4	913616	1	Шайба
5	LM67048	1	ПІДШИПНИК
6	730008	1	МАТОЧИНА ТА ШПИНДЕЛЬ У ЗБОРІ, 8 БОЛТІВ
7	LM603049	1	ВНУТРІШНІЙ КОВПАЧОК AND ПІДШИПНИКИ КОНІЧНІ
8	906297	1	Ущільнення
9	07-08400	1	ШПИНДЕЛЬ

Ось колеса фрезерного культиватора в сборе

Ось колеса фрезерного культиватора в сборе Перелік деталей

ПОЗИЦІЯ	№ ДЕТАЛІ	КІЛЬКІСТЬ	ОПИС
1A	3400-300	12	ДОПОМІЖНИЙ ЗУБ КУЛЬТИВАТОРА
1B	3400-201	4	ЗУБ КУЛЬТИВАТОРА, 2 - ОТВОРИ
2	3400-340	2	Кільце
3	3400-341	2	МАТОЧИНА
4	2550-016	1	ПІДШИПНИК
5	2534-106	20	Заклепка, 1" X 1-1/8"
6*	790071	1	КОЛІСА ФРЕЗЕРНОГО КУЛЬТИВАТОРА YETTER
7	255-119	A/R	Термінал PO F ізольований 16-14 Ga
8	2555-116	A/R	ДОВГА МАТОЧИНА - ЗАДНЯ СТІЛА, ЛИТА КОНСТРУКЦІЯ
9	2555-118	A/R	КОРОТКА МАТОЧИНА - ПЕРЕДНЯ СТІЛА, ЛИТА КОНСТРУКЦІЯ
10	2555-117	A/R	ДОВГА МАТОЧИНА - ПЕРЕДНЯ СТІЛА, ЛИТА КОНСТРУКЦІЯ
11*	240	A/R	Гайка, стопорна центральна, 5/8" ZP
12*	590347	A/R	БОЛТ, НН 5/8-11X2.75 GR5 ZP
13	790066	1	YETTER 5-КОЛІСНА ВІСЬ У ЗБОРІ
13	790074	1	YETTER 12-КОЛІСНА ВІСЬ У ЗБОРІ
13	790067	1	YETTER 14-КОЛІСНА ВІСЬ У ЗБОРІ
13	790068	1	YETTER 16-КОЛІСНА ВІСЬ У ЗБОРІ
13	790069	1	YETTER 17-КОЛІСНА ВІСЬ У ЗБОРІ
14	2550-716	A/R	ТОРСІОННА ПРУЖИНА ФРЕЗЕРНОГО КУЛЬТИВАТОРА
15	2531-125	A/R	1/4"X X1-3/4" ШПЛІНТ. ОЦ.
16	2527-564	A/R	1" ID X 1-1/2" OD X 14GA M.B.
17	3400-383	A/R	3" OD X 1-1/32" ID X 1/8" Шайба
18	3500-210	A/R	7" X 9" П-ПОДІБНИЙ БОЛТ ТА ШАРНІР (БАЛКА 7" X 7")
19*	27542	A/R	ПЛАСТИНА, СЕКЦІЯ ОБРОБКИ РЯДКІВ ІЗ БОЛТОВИМ КРІПЛЕННЯМ
20*	596213M	A/R	ГАЙКА, ШЕСТИГРАННА 3/8" МАГНІТНА
21*	596254M	A/R	СТОПОРНА ШАЙБА, 3/4, МАГНІТНИЙ
22*	790072	A/R	ЗАХИСТ ПІДШИПНИКА, 3400-408
			* НЕ ВКЛЮЧЕНО ДО ЗБІРОК РОЗДІЛІВ ВИЩЕ

Гідравлічна система



СПИСОК ІЛЮСТРОВАНИХ ЧАСТИН

Гідралічна система Перелік деталей

ПОЗИЦІЯ	№ ДЕТАЛИ	КІЛЬКІСТЬ	ОПИС
1	27258	1	КЛАПАН, РУЧНИЙ ЗАПОРНИЙ
2	28072	1	У ЗБОРІ, ЦИЛІНДР ПОЛЬОВОГО ФІКСАТОРА
2	28054	1	СКОБА ШАРНІРНОГО КРІПЛЕННЯ ЦИЛІНДРА ЗІ ЩІЛИНОЮ
3	500049	1	Клапан зрівноважувальний
4	500059	2	КЛАПАН, Р.О. ПЕРЕВІРКА, ОДИНИЧНА
5	610154	1	КЛАПАН, БЛОКУВАННЯ КНОПКИ УВІМКНЕННЯ
6	620023	2	ЦИЛІНДР, 25TD08-112
7	620099	1	ЦИЛІНДР 4 X 20" 1.75" ROD 3000PSI
8	630035	1	ДІЛЬНИК ПОТОКУ

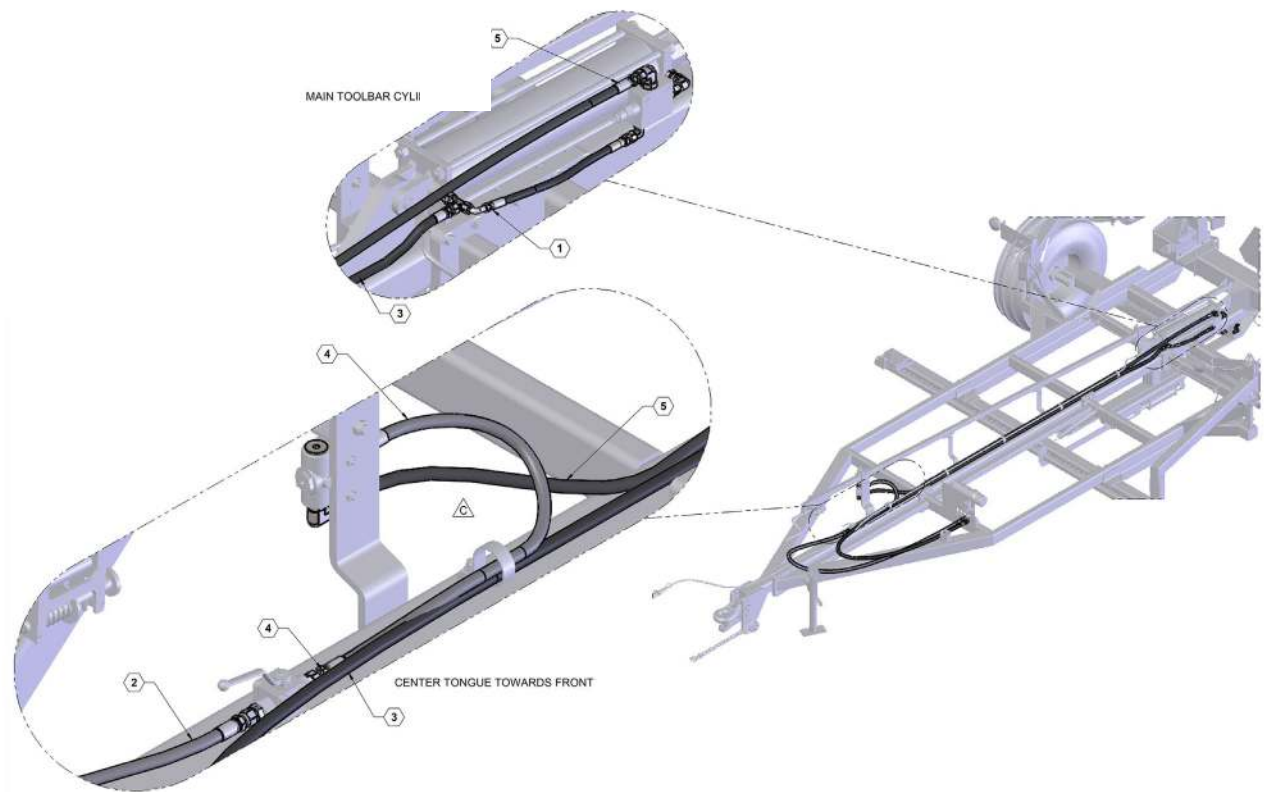
Шланги центрального циліндра

CENTER CYLINDER PRESSURE: BLACK HOSE
CENTER CYLINDER RETURN: GRAY HOSE

ТИСКУ: ЧОРНИЙ ШЛАНГ

ПОВЕРНЕННЯ: СІРИЙ ШЛАНГ

CENTER CYLINDER HYDRAULIC LINES





СПИСОК ІЛЮСТРОВАНИХ ЧАСТИН

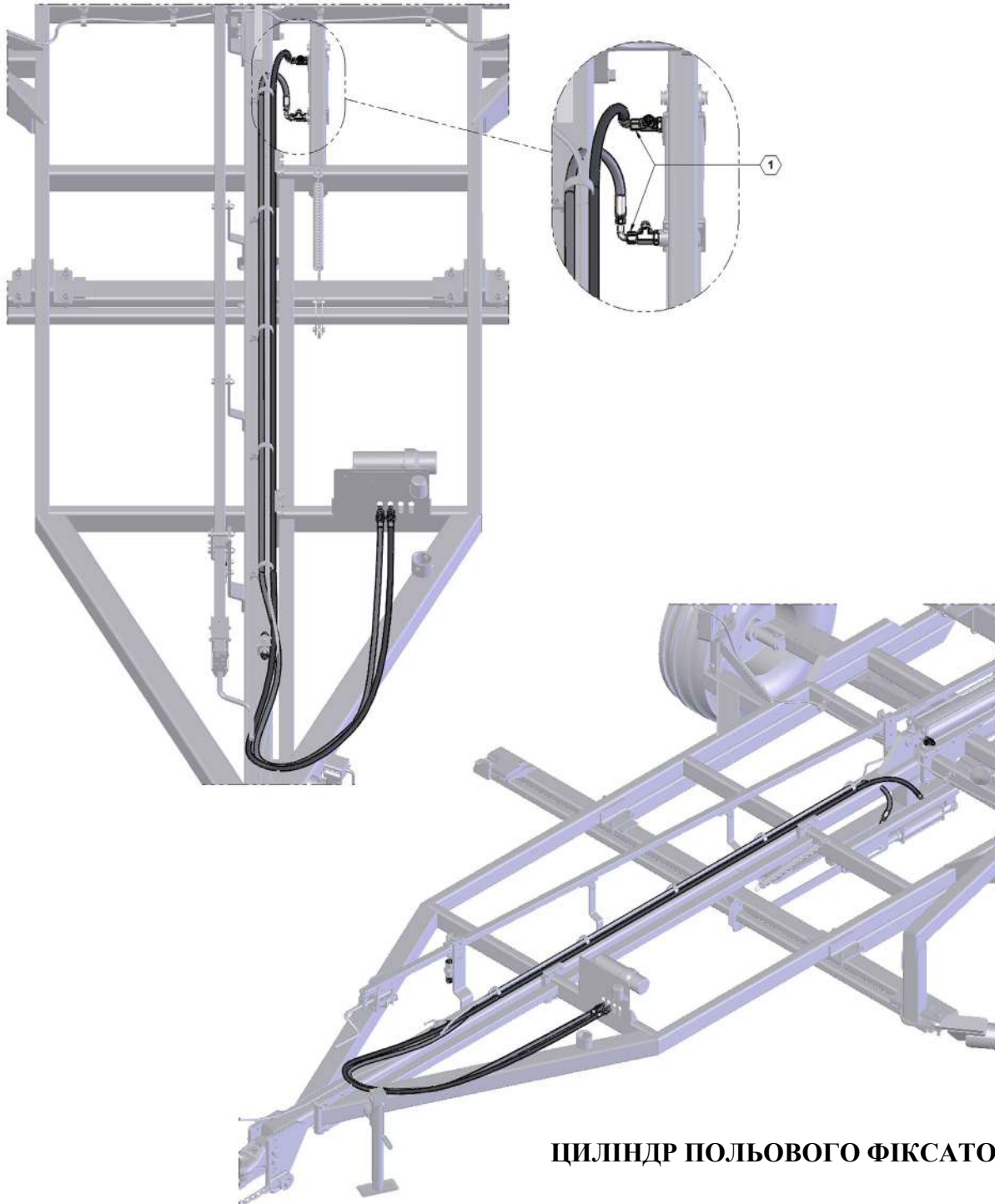
Шланги центрального циліндра Перелік деталей

ПОЗИЦІЯ	№ ДЕТАЛИ	КІЛЬКІСТЬ	ОПИС
1	600113-4	1	Шланг , 04-6FJX90-4FJX-20
2	600113-7	1	Шланг , 06-6FJX-8MOR-89
3	600113-12	1	Шланг , 06-6FJX-8MOR-222.5
4	600113-13	1	Шланг , 06-6FJX-6FJX-32
5	600113-14	1	Шланг , 06-6FJX-8FJX-139.5

Шланги засувки поля

FIELD LATCH PRESSURE: BLACK HOSE
FIELD LATCH RETURN: GRAY HOSE
ТИСКУ: ЧОРНИЙ ШЛАНГ
ПОВЕРНЕННЯ: СІРИЙ ШЛАНГ

FIELD LATCH HYDRAULIC LINES



ЦИЛІНДР ПОЛЬОВОГО ФІКСАТОРА

ВИГЛЯД ЗВЕРХУ

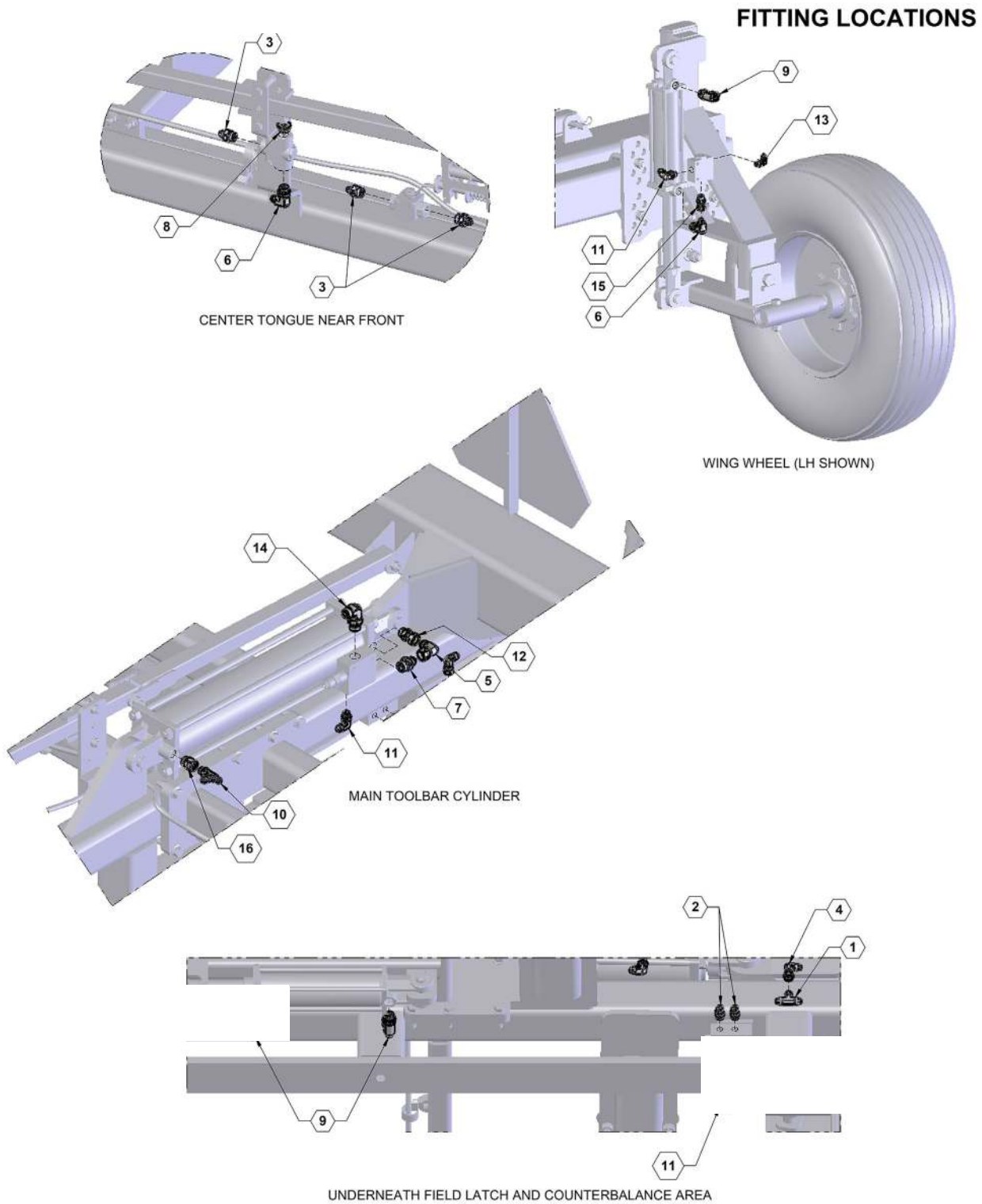


СПИСОК ІЛЮСТРОВАНИХ ЧАСТИН

Шланги засувки поля Перелік деталей

ПОЗИЦІЯ	№ ДЕТАЛИ	КІЛЬКІСТЬ	ОПИС
1	600113-1	2	Шланг , 06-6FJX90-8MOR-220

Гідравлічні установки



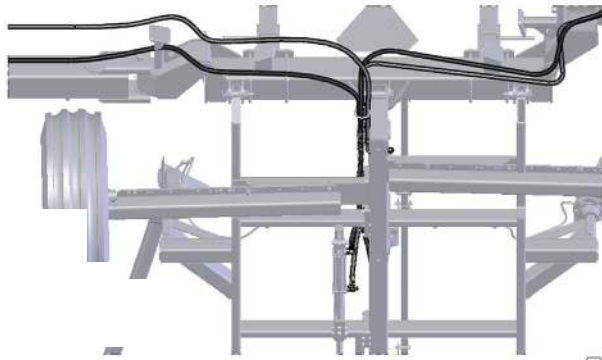
Гідравлічні установки Перелік деталей

ПОЗИЦІЯ	№ ДЕТАЛИ	КІЛЬКІСТЬ	ОПИС
1	610005	1	З'ЄДНУВАЛЬНИЙ ТРІЙНИК JIC № 6
2	610010	2	Штуцер 6ORB - 6JIC
3	610011	3	Гідравлічна арматура 6400-6-8 адаптер
4	610023	1	JIC № 6 90 ГРАДУСІВ
5	610024	1	Гідравлічна арматура 6500-8 коліно JIC
6	610030	3	Гідравлічна арматура 6801-8-6 90°
7	610060	1	Гідравлічна арматура 6400-08-10
8	610062	1	#8 УЩІЛЬНЮВАЛЬНЕ КІЛЬЦЕ ЗАГЛУШКА
9	610066	4	Штуцер JIC обертовий трійник з боковим відведенням ТО-
10	610074	1	6804-06-06-06
11	610078	4	Штуцер 6ORB - 6JIC 90°
12	610083	1	ФІТИНГ № 8 ORB X № 8 JICF
13	610084	2	6801-04-04
14	610086	1	Гідравлічна арматура 6801-8-10
15	610113	2	УЩІЛЬНЮВАЛЬНЕ КІЛЬЦЕ № 6 ДЛЯ ПОВОРОТНОГО З'ЄДНАННЯ JIC № 6
16	610159	1	#8 MORB x #6 FORB редуктора

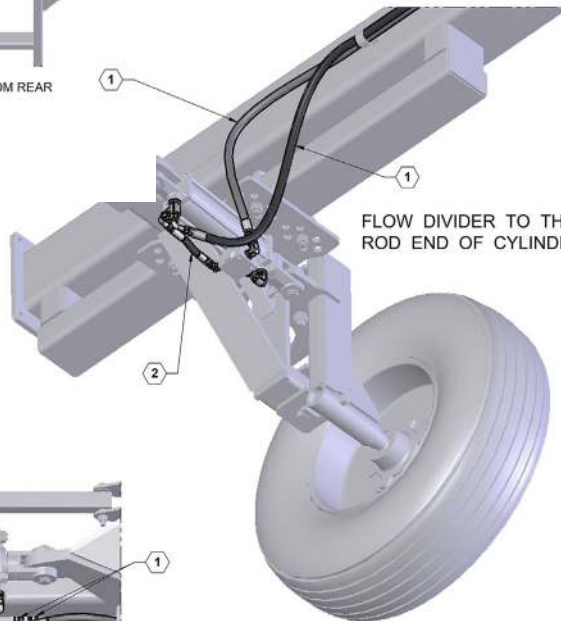
Шланги крильчаті

WING FOLD PRESSURE: BLACK HOSE
 WING FOLD RETURN: GRAY HOSE
 ТИСКУ: ЧОРНИЙ ШЛАНГ
 ПОВЕРНЕННЯ: СІРИЙ ШЛАНГ

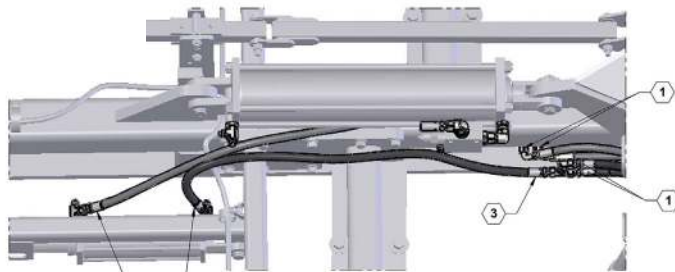
WING FOLD HYDRAULIC LINES



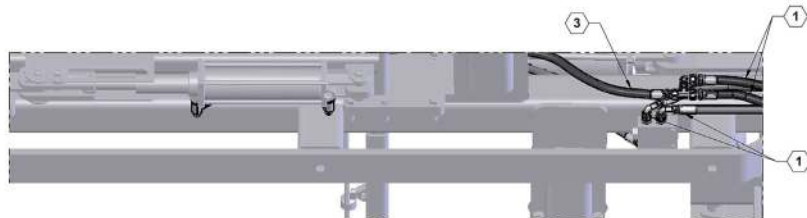
VIEW OF UNDERNEATH LOOKING FROM REAR



FLOW DIVIDER TO THE CHECK VALVE ON ROD END OF CYLINDER



ROD END OF LATCH CYLINDER TO FLOW DIVIDER



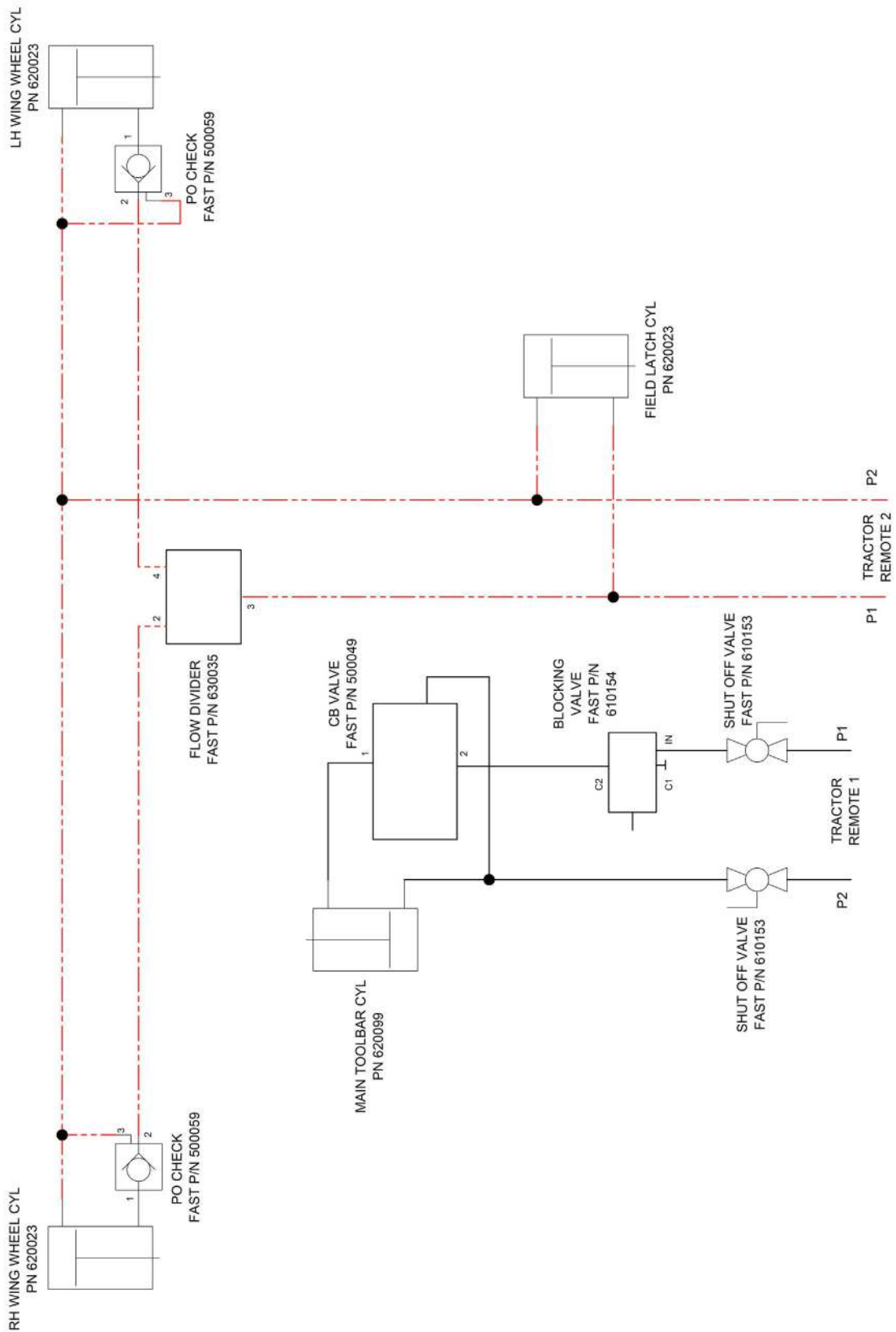


СПИСОК ІЛЮСТРОВАНИХ ЧАСТИН

Шланги крильчаті Перелік деталей

ПОЗИЦІЯ	№ ДЕТАЛІ	КІЛЬКІСТЬ	ОПИС
1	600113-5	4	Шланг , 06-6FJX90-6FJX-319
2	600113-6	2	Шланг , 04-6FJX90-4FJX-8
3	600113-8	2	Шланг , 06-6FJX-6FJX-47

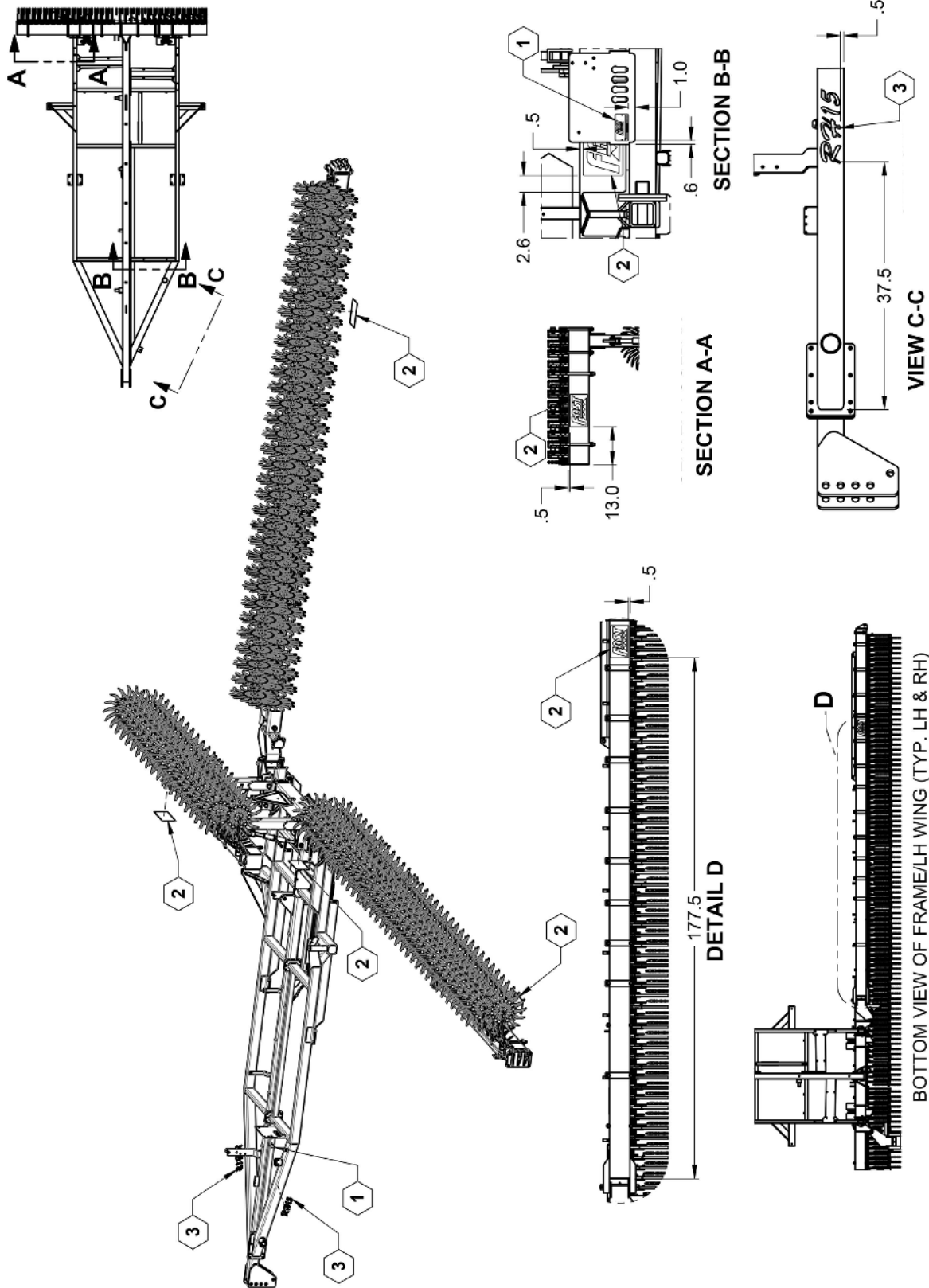
Гідралічна діаграма





СПИСОК ІЛЮСТРОВАНИХ ЧАСТИН







СПИСОК ІЛЮСТРОВАНИХ ЧАСТИН

ТРАФАРЕТ, 15 & 18 Метрів панель інструментів, FAST Перелік деталей

ПОЗИЦІЯ	№ ДЕТАЛИ	КІЛЬКІСТЬ	ОПИС
1	590216	1	БІРКА З ЗАВОДСЬКИМ НОМЕРОМ FAST
2	800270	2	НАКЛЕЙКА, RH15 Срібло
2	800271	2	НАКЛЕЙКА, RH18 Срібло
3	800272	4	ТРАФАРЕТ, FAST LOGO BLACK/GRAY (ЛОГОТИП FAST, ЧОРНИЙ/СІРИЙ)



ПРИМІТКИ.



FAST GLOBAL SOLUTIONS

4130 Commerce Boulevard

Windom, MN 56101

1-800-772-9279 Toll Free

1-507-427-3861 Voice

1-507-427-3030 Fax

www.fastsprayers.com